

PETITE ENFANCE

REGARDS CROISÉS SUR LES MODES D'ACCUEIL DES JEUNES ENFANTS

● Mardi 15 novembre 2016

Salle Pierre Laroque
Ministère des Affaires sociales et de la Santé
14, avenue Duquesne - 75007 Paris

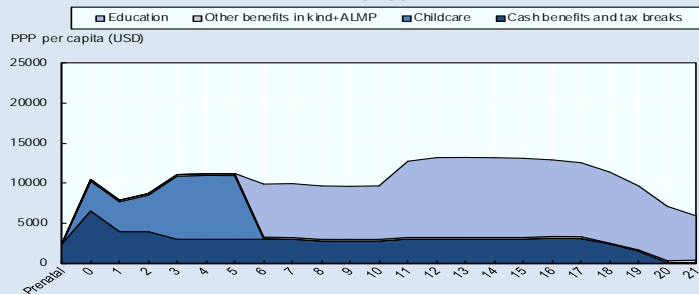




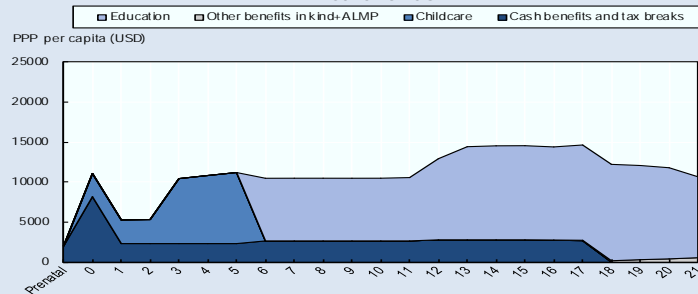
Dépenses publiques totales par enfant, incluant les prestations financières, services d'accueil et d'éducation, USD PPP per capita.



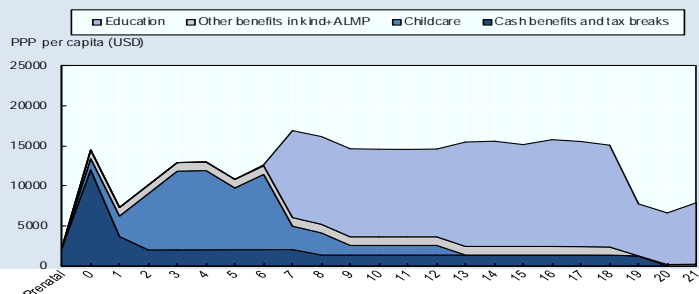
France



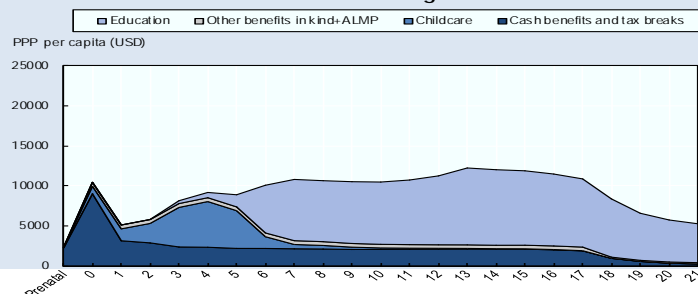
Netherlands



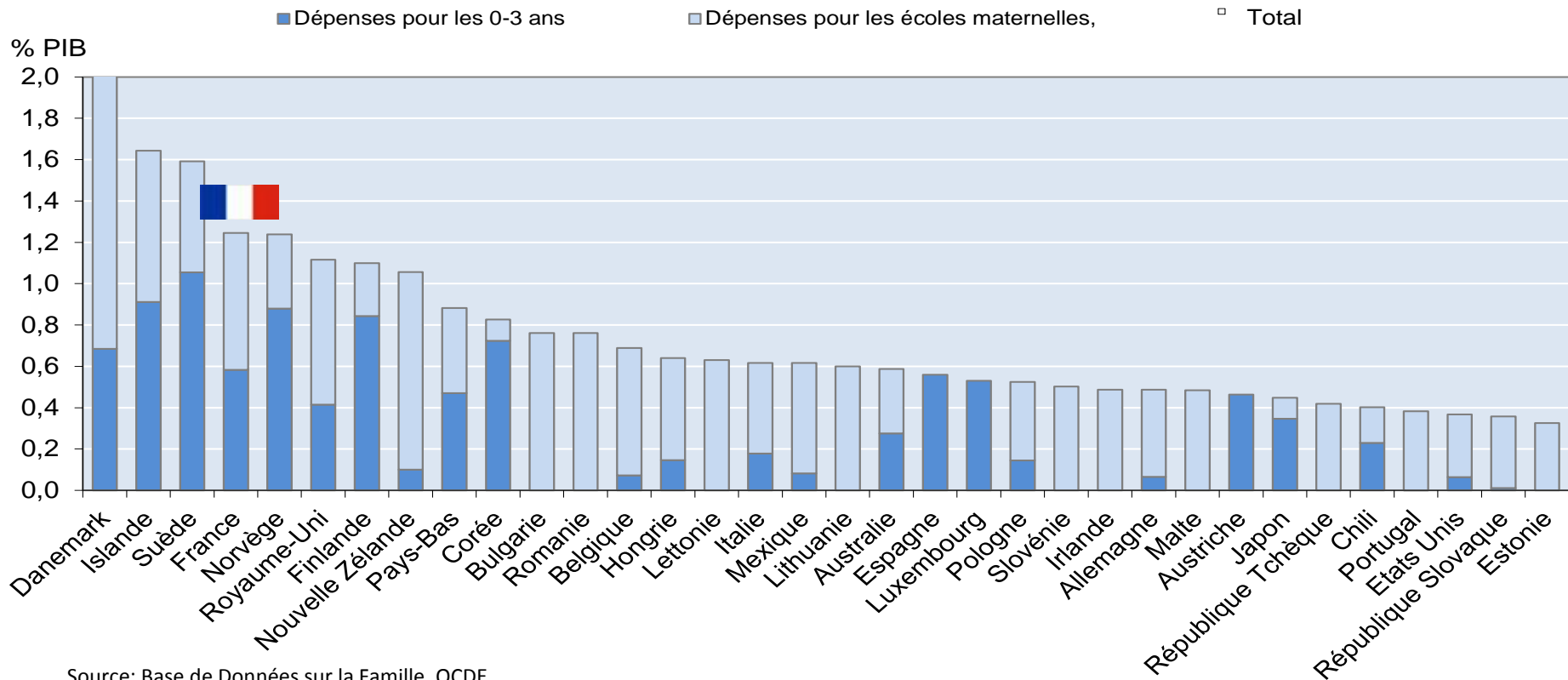
Sweden



OECD average

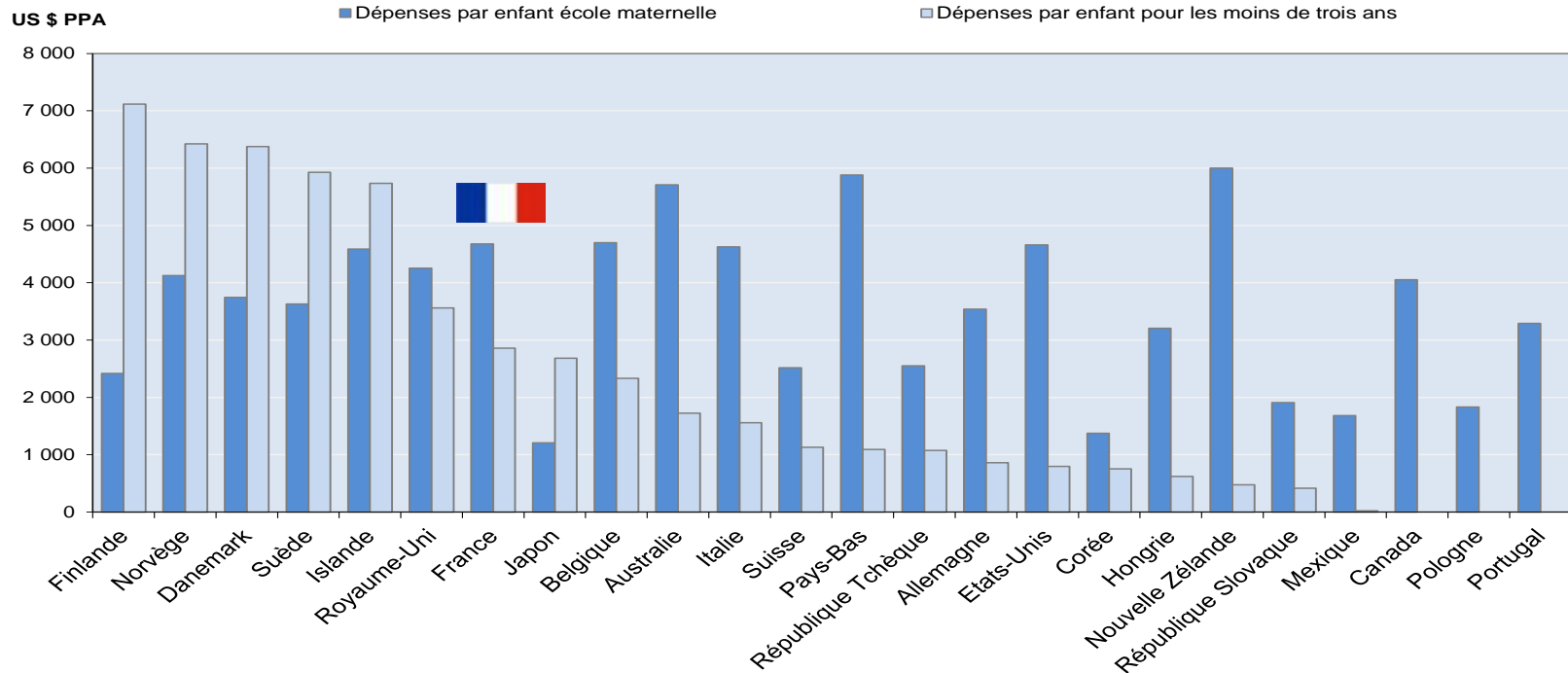


Dépenses publiques pour les services d'accueil, importantes en % du PIB (2013), mais...

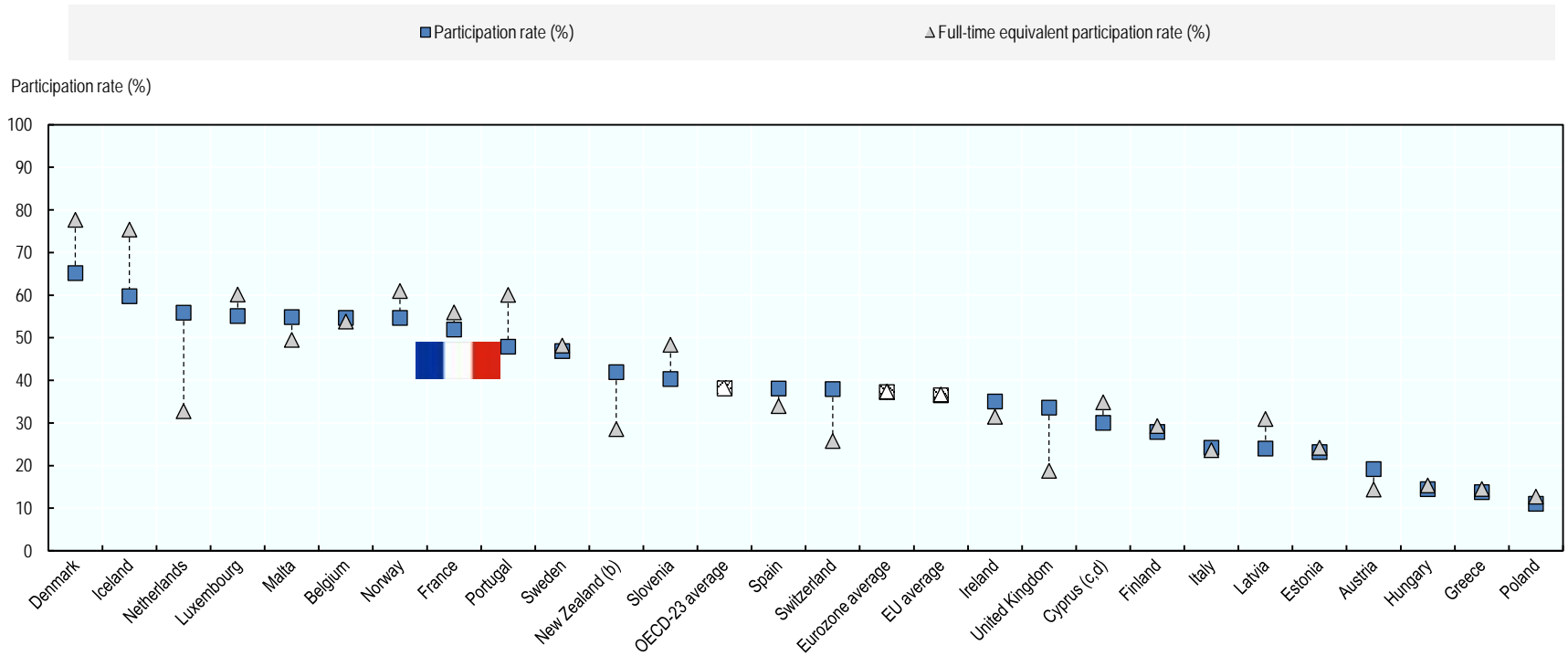


Source: Base de Données sur la Famille, OCDE.

Mais « par enfant » plus faibles en France que dans les pays nordiques

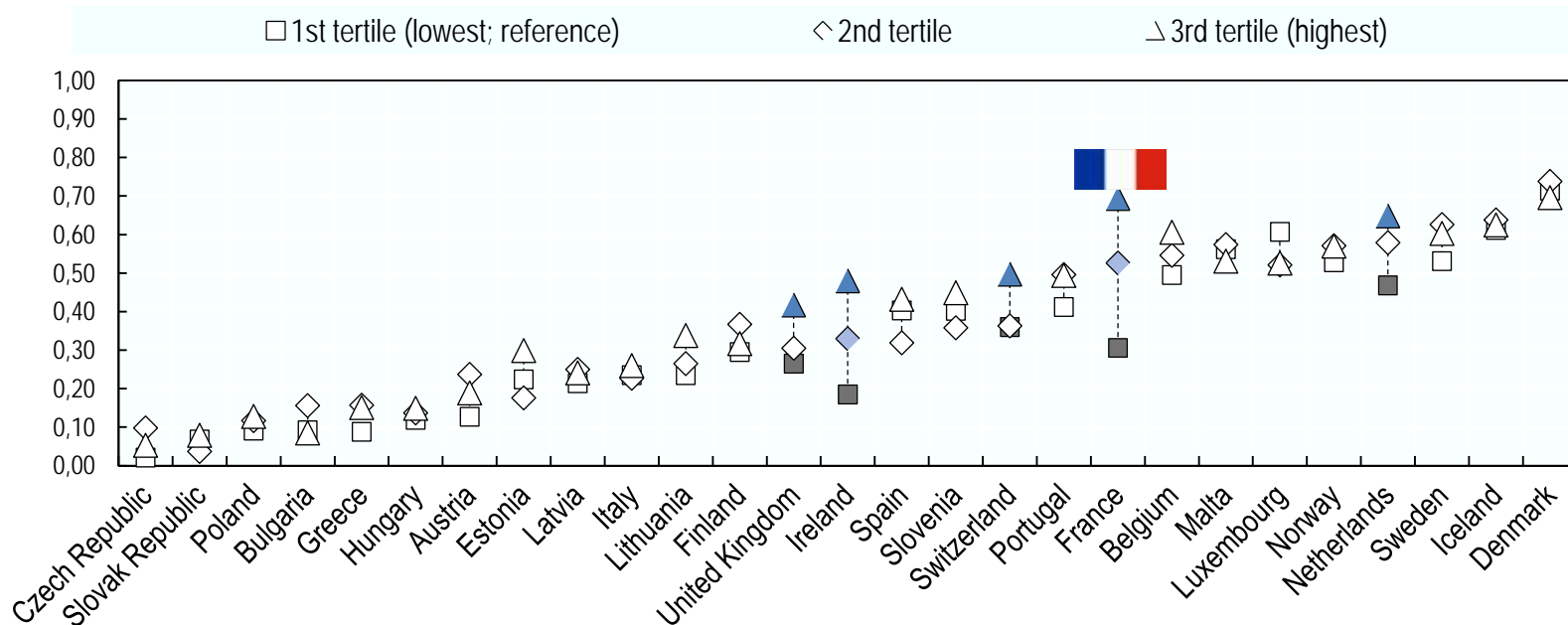


Taux de couverture des enfants de moins de trois ans par l'accueil formel, 2014



Le revenu demeure un déterminant important marqueur, ceteris paribus, de l'accueil formel en France.

Estimated probability of participation in formal ECEC by equalised household disposable income tertile, children aged 0-2, European



Note: Countries ranked according to the overall participation rate in formal ECEC for children aged 0-2. Adjusted average probabilities from individual country-specific logit models taking account of child age and sex, equalised household disposable income tertile, mother's employment status and mother's education level. Shaded markers represent statistically significant differences from the reference group (1st tertile) at $p < 0.05$. Non-shaded markers represent no statistically significant difference at $p < 0.05$. Tertiles based on households with children aged 6 and under. Data for Switzerland refer to 2013
 Source: OECD calculations based on EU SILC 2014 (EU SILC 2013 for Switzerland)

Diverses motivations pour “investir” dans les modes d’accueil

Le développement de l’accueil de la petite enfance – y compris des enfants de moins de 3 ans – a une influence sur:

- Positive sur la participation des femmes (diplômées) à l’emploi et l’égalité professionnelle
- Négative sur la pauvreté des familles
- Positive sur la fécondité
- Positive sur le développement des enfants.

Oui, mais avec des nuances

Influence de l'accueil des moins de trois ans sur l'emploi des femmes

- L'augmentation de la couverture des services d'accueil des moins de 3 ans a doublé en moyenne dans les pays de l'OCDE et aurait induit une hausse de 2,5 points de pourcentage du taux d'emploi des femmes de 25 à 54 ans – soit **¼ de la hausse moyenne du taux d'emploi** observé sur cette période de 1995 à 2008) (Thévenon, 2013; 2016).
- L'effet de cette augmentation de l'accueil dépend du contexte!
 - Influence plus forte là où les autres mesures encourage aussi l'emploi des femmes (congé rémunéré relativement long, incitations fiscales à l'emploi, forte protection de l'emploi)
 - Effet moindre ou nul dans les pays où la garde informelle (par les grnds-parents) est élevée – de développement de l'accueil formel s'y substitue sans vraiment affecter le taux d'emploi
- L'effet est plus marqué pour les femmes ayant des niveaux de diplôme plus élevés (Cipollone, 2014)

Influence sur la fécondité (Luci-Greulich and Thévenon, EJP 2013)

- Effet positif de l'accueil des moins de trois ans sur le taux de fécondité depuis 1980 des pays de l'OCDE
 - Alors que l'extension du congé rémunéré ou le niveau de dépenses en matière de congés ou d'allocations à la naissance n'a pas d'impact significatif
 - Alors que les aides financières plus régulières ont une influence positive.

=> La conciliation entre travail et vie familiale est devenue centrale, y compris pour les décisions d'avoir ou non des enfants.



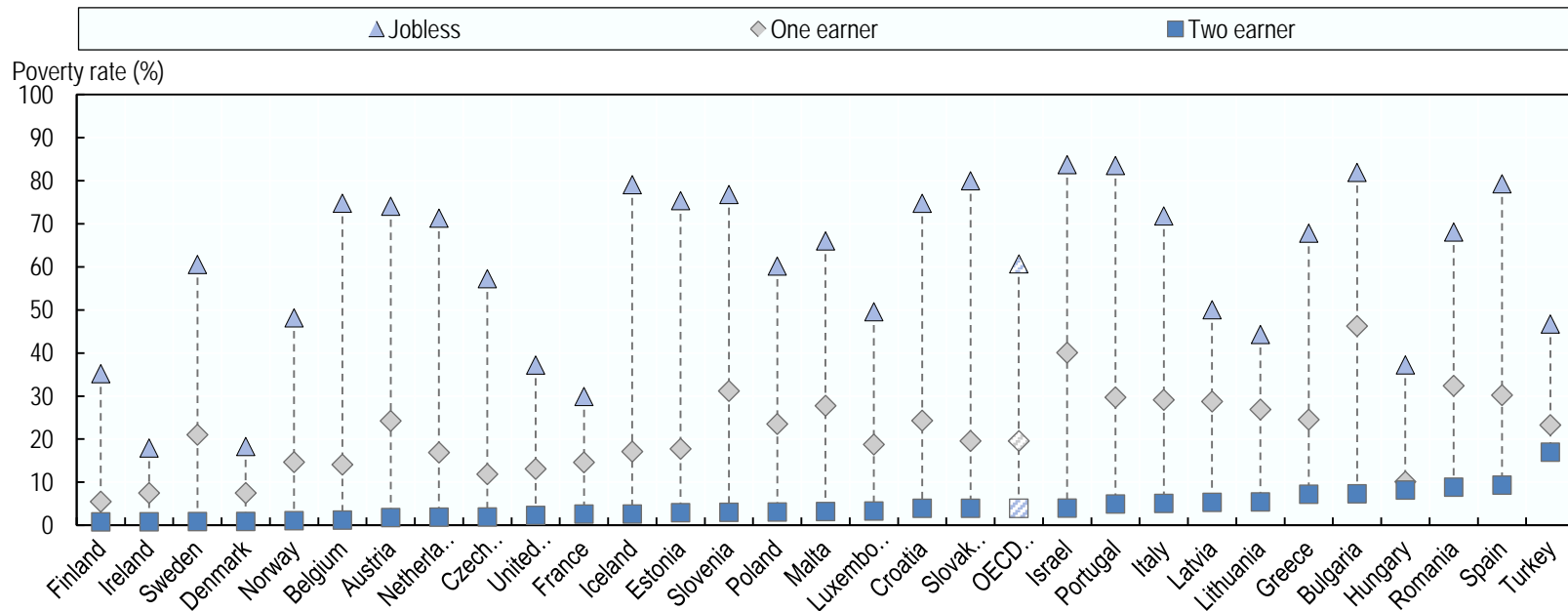
Effet des services d'accueil sur le développement des enfants

- Meta-analyse des « expérimentations » suggère que la participation aux programmes préscolaires a un effet positif sur le développement des enfants de milieux défavorisés/migrants (Van Huizen & Plantenga, 2016).
- Les résultats sont plus ambigus pour les enfants de milieux favorisés, qui ne bénéficient pas forcément d'une substitution du temps parental par un accueil formalisé **si** celui-ci n'est pas de grande qualité.
 - **Efficiency and fairness** play in the same direction (Heckman and Masterov, 2007; OECD, 2009)
 - L'investissement en programmes d'accueil doit démarrer tôt et être poursuivi durant l'enfance pour "maximiser" ses effets potentiellement positifs (Heckman, OECD, 2011).
 - Dépend de la qualité de l'accueil et de l'accompagnement des familles

L'accueil des enfants permet de stabiliser les parents dans l'emploi et réduit le risque de pauvreté des enfants qui affecte fortement leur développement

Taux de pauvreté des familles avec enfants selon le statut d'emploi des adultes

, 2012



Countries are ranked according to the poverty rate in two-earner households.
Source: OECD Income Distribution Database