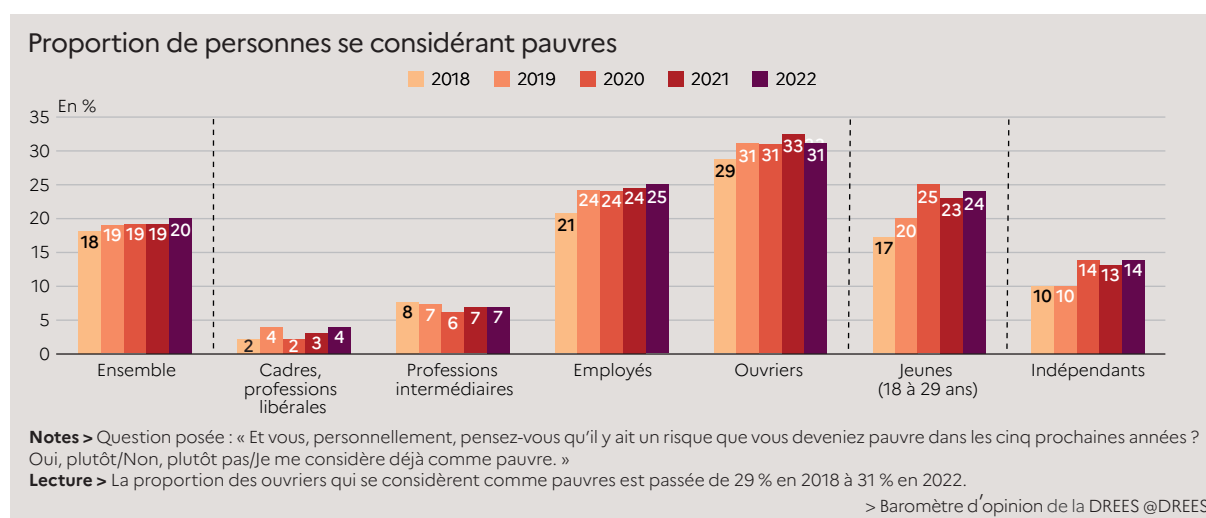


Un suivi de l'opinion des Français sur la santé et le social depuis plus de 20 ans

Le Baromètre d'opinion de la DREES suit chaque année, depuis 2000, l'évolution de l'opinion des Français à l'égard de la santé, de la protection sociale et des inégalités sociales. Le caractère annuel et l'ancienneté de ce Baromètre en font un outil de suivi conjoncturel précieux pour appréhender l'évolution de l'opinion sur ces sujets au cœur des préoccupations. Cette enquête est réalisée auprès d'un échantillon d'environ 4 000 personnes, représentatif de la population française âgée de 18 ans ou plus. Elle comporte notamment une partie sur la perception de la pauvreté, de l'exclusion et de la cohésion sociale mais elle interroge également les enquêtés sur leurs opinions en matière de politiques sociales, sanitaires et familiales.

D'après les données du millésime 2022 du Baromètre d'opinion de la DREES, 20 % des Français s'estiment pauvres. Depuis 2018, cette part reste relativement stable pour l'ensemble de la population, avec des variations selon les

catégories socioprofessionnelles et les tranches d'âge. 17 % pensent par ailleurs qu'ils risquent de devenir pauvres dans les cinq prochaines années, en diminution depuis 2018 (-7 points), avec de fortes variations selon le niveau de vie.



En 2022, 83 % des Français déclarent que la pauvreté les préoccupe personnellement (« beaucoup » ou « assez »). Alors qu'elle restait stable autour de 93 % depuis 2000, cette proportion diminue progressivement depuis 2014, principalement du fait d'une préoccupation moindre des ménages aisés à l'égard de la pauvreté. Ainsi, cette part est restée stable parmi les 20 % des ménages les plus modestes depuis 2014, tandis qu'elle a chuté de 18 points parmi les 20 % les plus aisés.

Le pessimisme sur les perspectives futures est très fort : la part des personnes qui considèrent que la pauvreté et l'exclusion vont augmenter à l'avenir s'établit à 90 % en 2022. Cette proportion a augmenté régulièrement entre 2004 et 2016 (+15 points), avant d'osciller autour de 90 % depuis.

En moyenne, les personnes interrogées estiment que le revenu mensuel minimum pour vivre pour une personne seule est proche de 2 000 euros par mois;

ÉTUDES ET RÉSULTATS

Prestations sociales : pour quatre personnes sur dix, le non-recours est principalement lié au manque d'information

ÉTUDES ET RÉSULTATS

Mesures environnementales : une plus grande acceptabilité au sein des catégories socialement favorisées et des ménages franciliens

JEU DE DONNÉES

Baromètre d'opinion de la DREES : les Français restent préoccupés par le niveau des salaires et du pouvoir d'achat en 2022