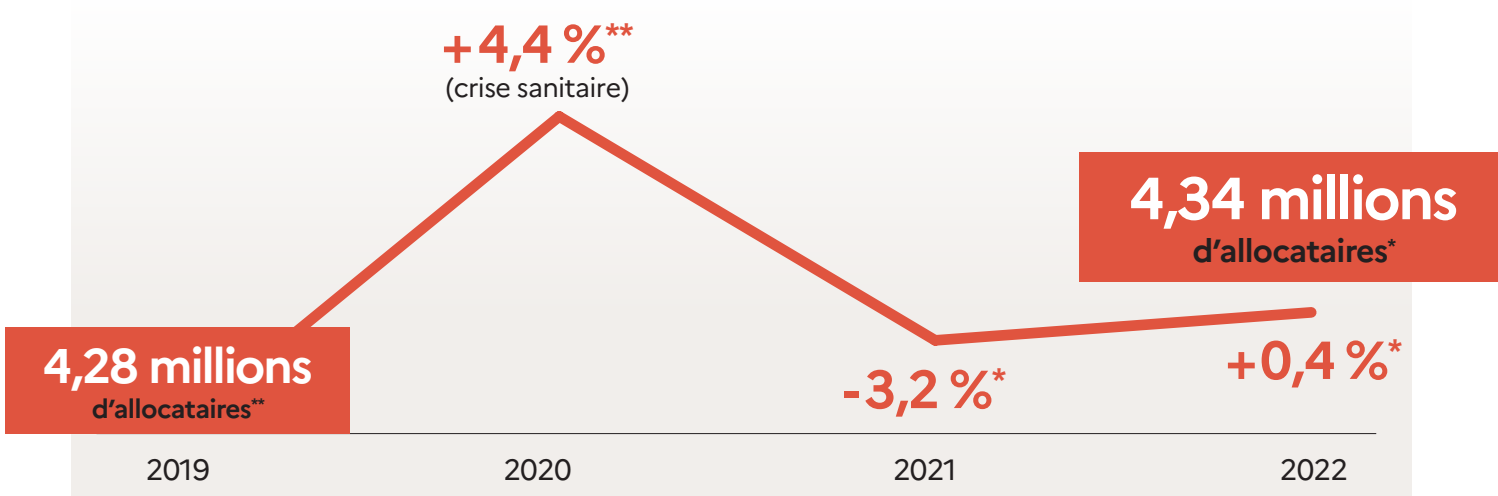


Minima sociaux et prestations sociales

Minima sociaux et prestations sociales
Édition 2023
DREES, coll. Panoramas

Le nombre d'allocataires de minima sociaux augmente très légèrement en 2022



10 % de la population couverte*** par les minima sociaux, fin 2021

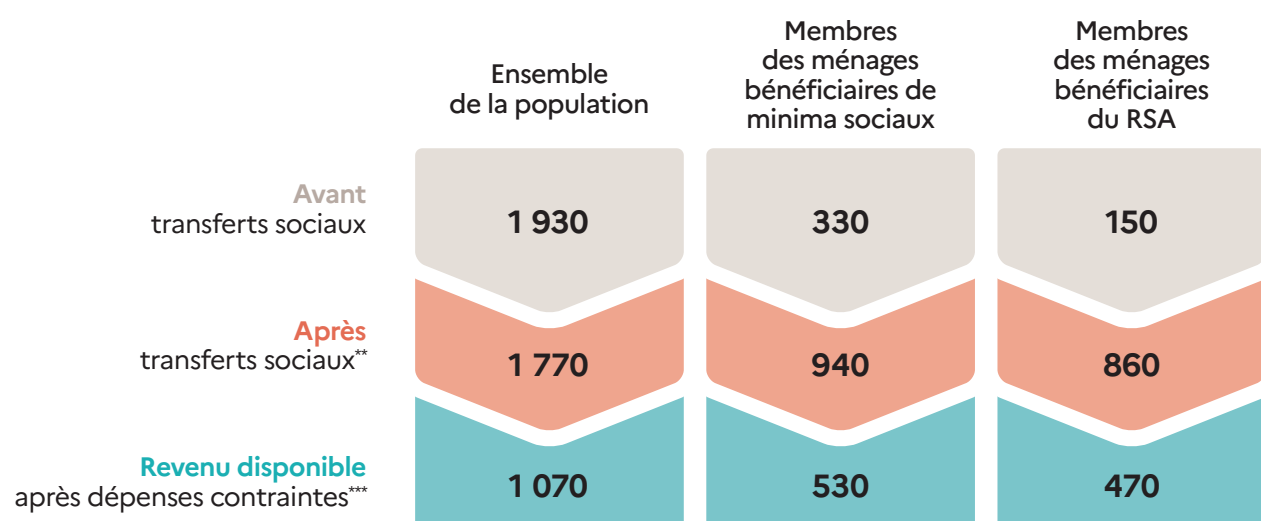


29,9 milliards d'euros versés pour les minima sociaux en 2021
Soit 1,2% du PIB

* Effectif non corrigé des doubles comptes ; hors allocation veuvage (AV) qui représente 4 700 allocataires fin 2020.
** Y compris les allocataires de l'AV.
*** Y compris conjoints et personnes à charge.

Les transferts sociaux augmentent d'environ 600 € le niveau de vie médian des bénéficiaires de minima sociaux*

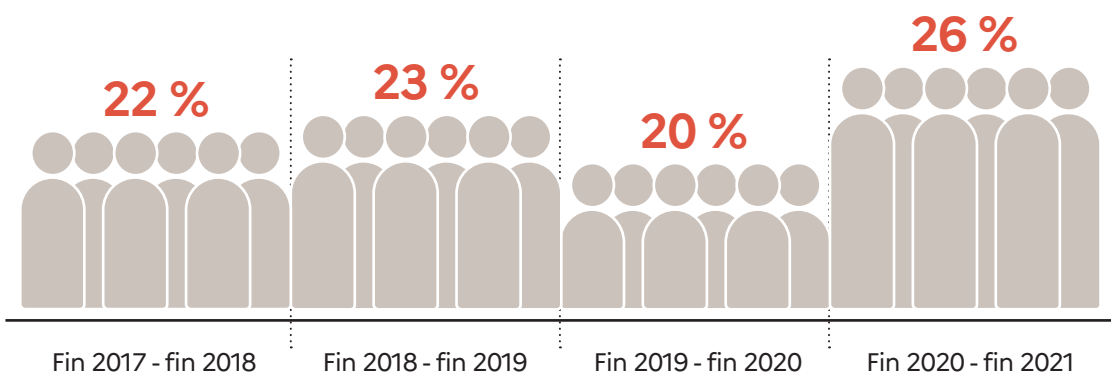
Données 2018 - Revenu mensuel médian par unité de consommation (en euros)



* Allocation aux adultes handicapés (AAH), allocation de solidarité spécifique (ASS), revenu de solidarité active (RSA) et minimum vieillesse.
** Après versement des minima sociaux, de la prime d'activité, des aides au logement, des prestations familiales et paiement des impôts directs.
*** Dépenses contraintes : logement, remboursements d'emprunts, assurances, abonnements, frais scolaires et universitaires, et redevance audiovisuelle.

Un quart des bénéficiaires du RSA sortis des minima sociaux* d'une fin d'année à l'autre

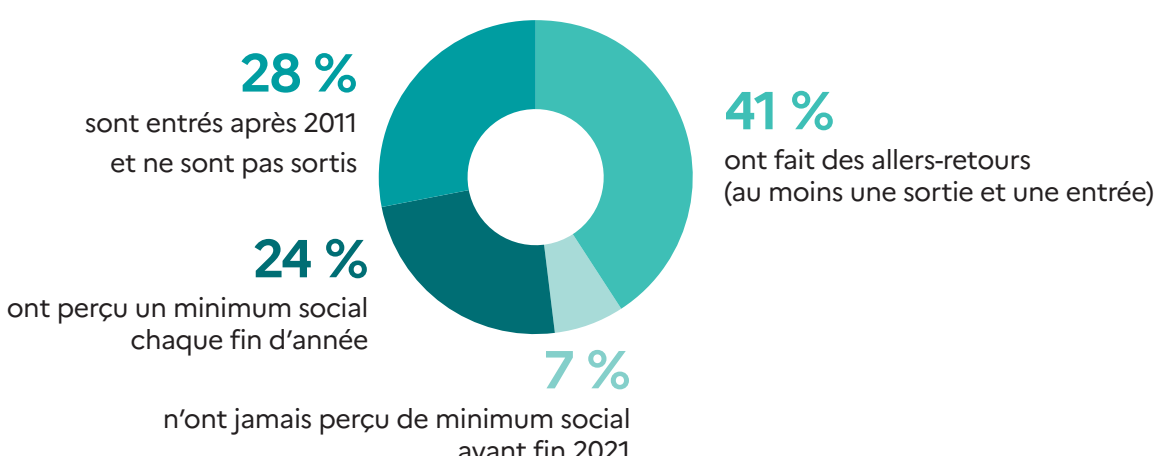
Part des bénéficiaires du RSA en fin d'année ne percevant pas de minima sociaux en fin d'année suivante



* Allocation aux adultes handicapés (AAH), allocation de solidarité spécifique (ASS) et revenu de solidarité active (RSA).
Lecture : 26 % des bénéficiaires du RSA fin 2020 ne perçoivent pas de minima sociaux fin 2021.

Des trajectoires complexes dans les minima sociaux* pour les bénéficiaires du RSA

Parmi les bénéficiaires du RSA de 35 à 64 ans fin 2021, sur une période de 10 ans :



* Allocation aux adultes handicapés (AAH), allocation de solidarité spécifique (ASS) et revenu de solidarité active (RSA).