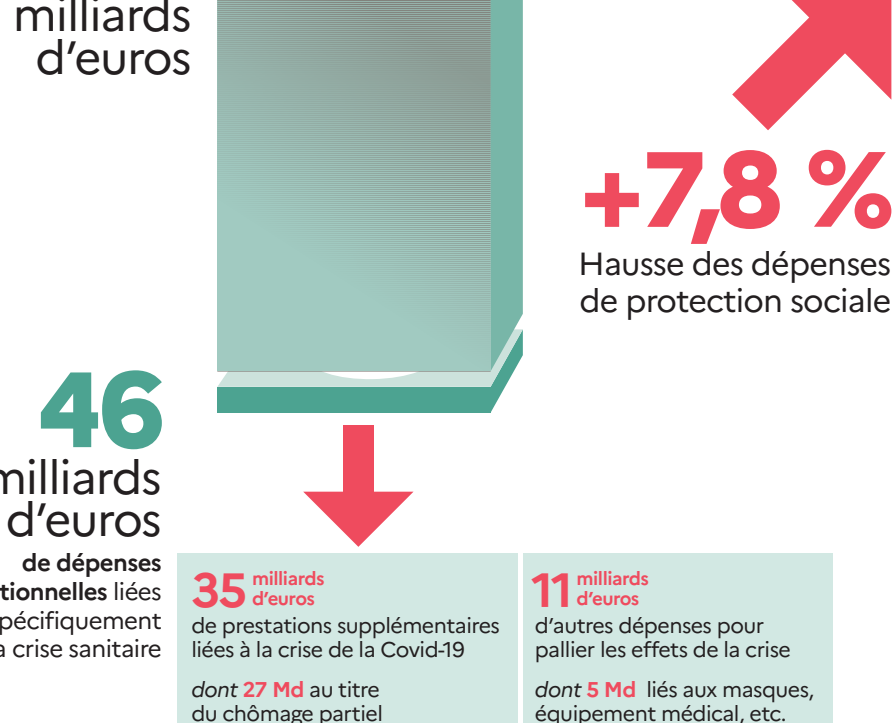


LA PROTECTION SOCIALE FACE À LA CRISE SANITAIRE EN 2020 LES CHIFFRES CLÉS

Les données de cette infographie sont issues de l'édition 2021 de l'ouvrage : *La protection sociale en France et en Europe en 2020. Résultats des comptes de la protection sociale*, qui est disponible sur le [site internet de la DREES](http://site.internet.de.la.DREES). Il est complété par de nombreuses données statistiques détaillées sur la protection sociale, accessibles en Open Data sur data.drees.solidarites.gouv.fr

EN 2020, LES DÉPENSES DE PROTECTION SOCIALE AUGMENTENT FORTEMENT POUR RÉPONDRE À LA CRISE SANITAIRE ET ÉCONOMIQUE

DREES SOCIAL



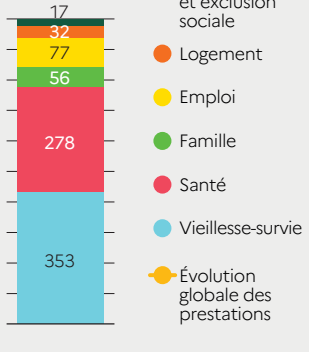
Source > La protection sociale en France et en Europe en 2020. Résultats des comptes de la protection sociale - Édition 2021. DREES, Coll. Panoramas de la DREES-Social.

LES PRESTATIONS DE CHÔMAGE PARTIEL ONT BONDI POUR PRÉSERVER L'EMPLOI EN FRANCE

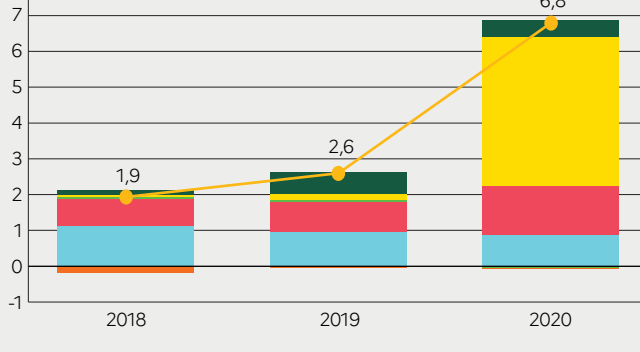
DREES SOCIAL

En 2020, les prestations de protection sociale ont **augmenté de 6,8 %** par rapport à 2019 pour atteindre **813 milliards d'euros**. Cette croissance est principalement tirée par les prestations couvrant les risques emploi et santé.

Structure des prestations de protection sociales en 2020

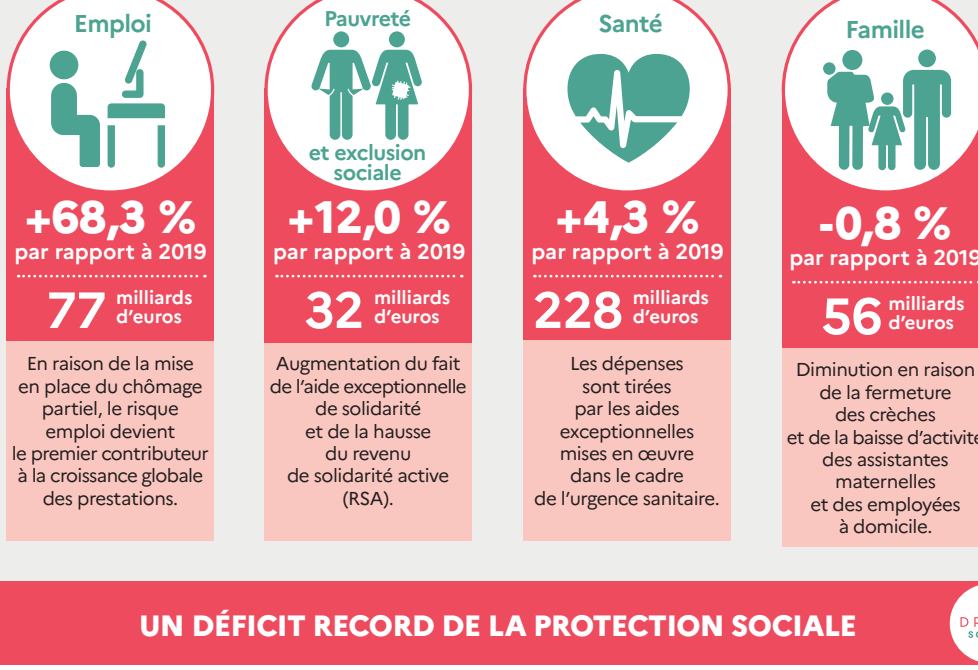


Évolution entre 2018 et 2020 et contributions des différents risques



Lecture > En 2020, le risque vieillesse-survie représente 353 milliards d'euros, soit environ 43 % des prestations (graphique de gauche). Il contribue pour 0,9 % à la croissance des prestations, qui s'établit à 6,8 % (graphique de droite).

Source > La protection sociale en France et en Europe en 2020. Résultats des comptes de la protection sociale - Édition 2021. DREES, Coll. Panoramas de la DREES-Social.



UN DÉFICIT RECORD DE LA PROTECTION SOCIALE

DREES SOCIAL

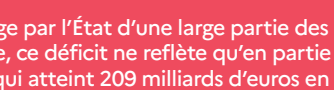
Les ressources de la protection sociale, en 2020



Les dépenses de la protection sociale



Le déficit



Avec la prise en charge par l'État d'une large partie des dépenses exceptionnelles liées à la crise sanitaire, ce déficit ne reflète qu'en partie l'ampleur du déficit public qui atteint 209 milliards d'euros en 2020.

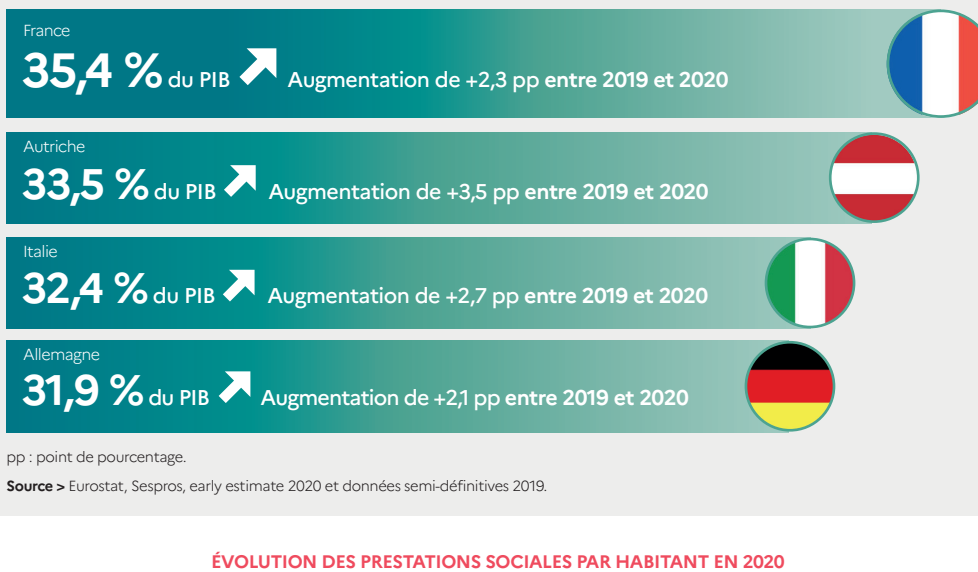
Source > La protection sociale en France et en Europe en 2020. Résultats des comptes de la protection sociale - Édition 2021. DREES, Coll. Panoramas de la DREES-Social.

LES PRESTATIONS SOCIALES ONT AUGMENTÉ DANS TOUS LES PAYS D'EUROPE

DREES SOCIAL

PART DES PRESTATIONS SOCIALES DANS LE PIB EN 2020

En pourcentage du PIB 2020

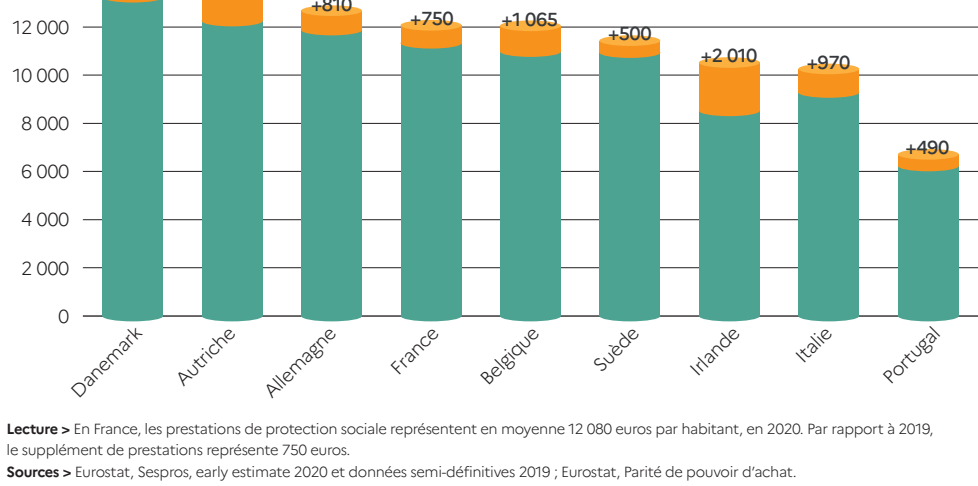


pp : point de pourcentage.

Source > Eurostat, Sespros, early estimate 2020 et données semi-définitives 2019.

ÉVOLUTION DES PRESTATIONS SOCIALES PAR HABITANT EN 2020

En euros en standards de pouvoir d'achat (EUR-SPA) par habitant



Lecture > En France, les prestations de protection sociale représentent en moyenne 12 080 euros par habitant, en 2020. Par rapport à 2019, le supplément de prestations représente 750 euros.

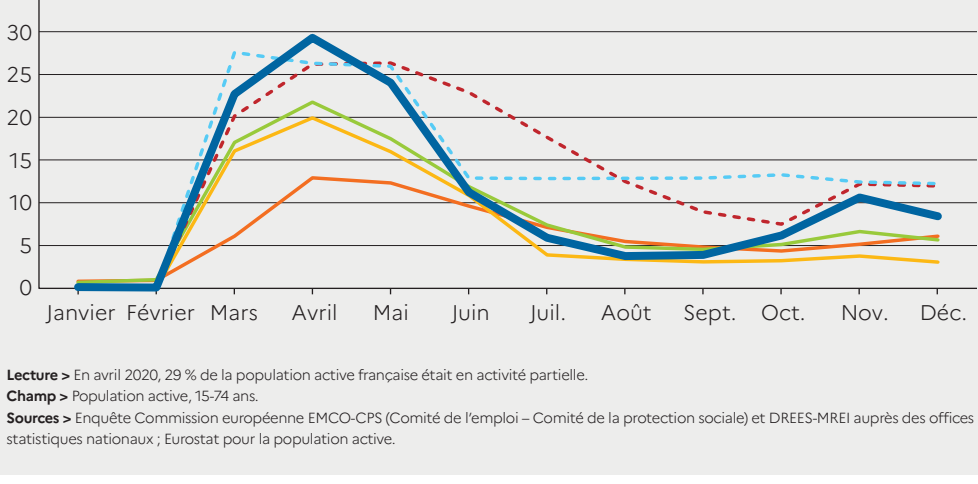
Sources > Eurostat, Sespros, early estimate 2020 et données semi-définitives 2019 ; Eurostat, Parité de pouvoir d'achat.

LES PAYS EUROPÉENS ONT RECOURU MASSIVEMENT À L'ACTIVITÉ PARTIELLE

DREES SOCIAL

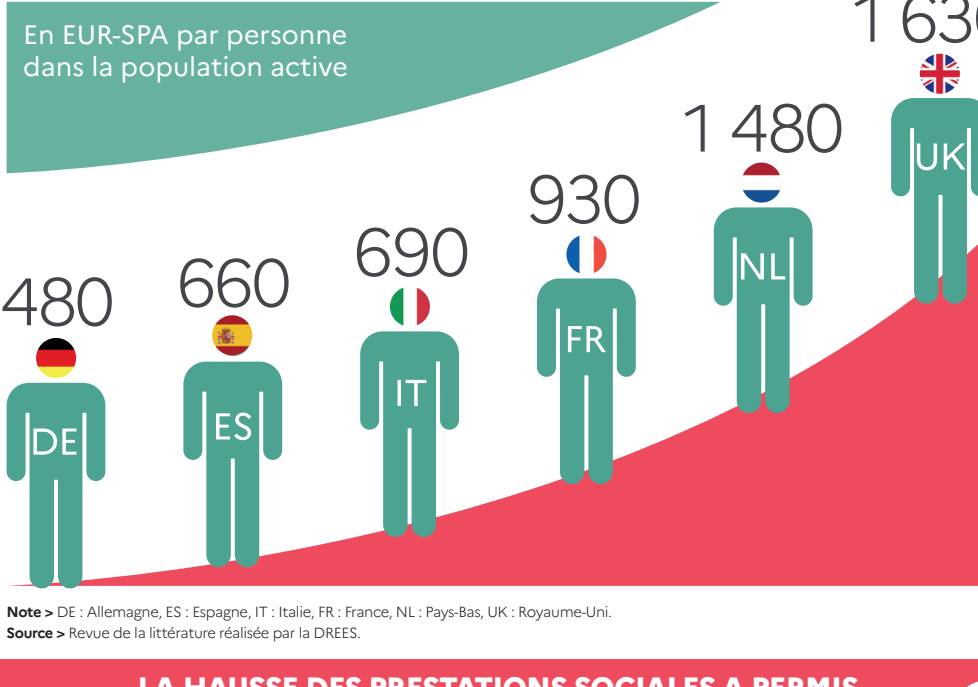
PART MENSUELLE DE LA POPULATION ACTIVE EN ACTIVITÉ PARTIELLE EN 2020

En pourcentage de la population active



DÉPENSE PUBLIQUE POUR L'ACTIVITÉ PARTIELLE EN 2020

Les États européens ont dépensé entre 480 et 1 630 euros par actif pour financer l'activité partielle en 2020. Les écarts entre pays s'expliquent par des différences de taux de couverture de la population, de montant et de plafond des indemnisations.

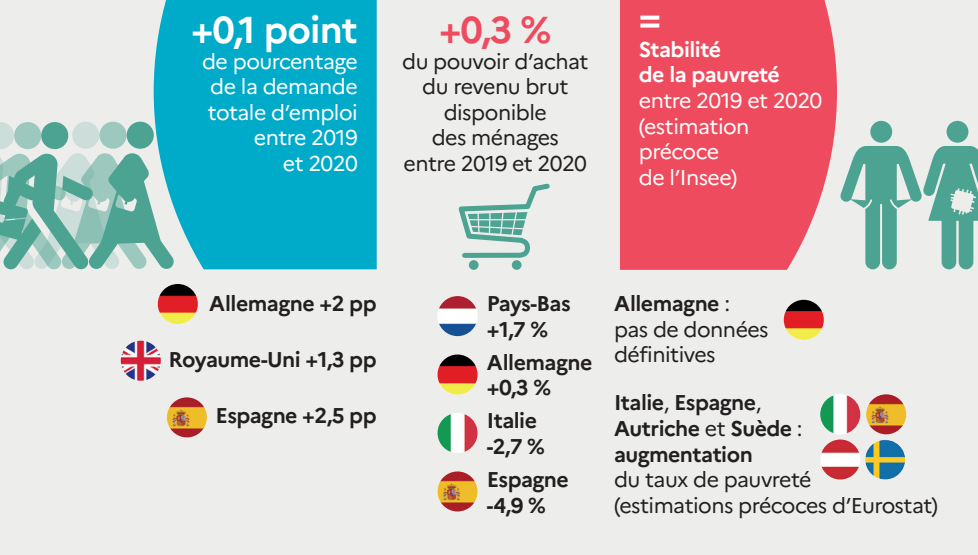


Note > DE : Allemagne, ES : Espagne, IT : Italie, FR : France, NL : Pays-Bas, UK : Royaume-Uni.

Source > Revue de la littérature réalisée par la DREES.

LA HAUSSE DES PRESTATIONS SOCIALES A PERMIS DE CONTENIR LA DÉGRADATION DE L'EMPLOI ET DES FINANCES DES MÉNAGES EN 2020

DREES SOCIAL



Note > La demande totale d'emploi inclut les chômeurs (taux de chômage), les individus en sous-emploi (les employés à temps partiel qui souhaiteraient travailler davantage), mais aussi les personnes disponibles pour travailler mais qui ne sont pas en recherche active d'emploi et celles en recherche d'emploi mais qui ne sont pas immédiatement disponibles.

Les estimations précoces de la pauvreté sont obtenues par le biais de modèles de microsimulation (le modèle Euromod pour l'UE, le modèle Ines pour la France).

Ces chiffres clés sont issus de l'ouvrage *La protection sociale en France et en Europe en 2020 - Résultats des comptes de la protection sociale* disponible sur le [site internet de la DREES](http://site.internet.de.la.DREES).

Sous la direction de Marc, C., Mikou, M. et Portela, M. - Coll. Panoramas de la DREES-Social, décembre 2021.