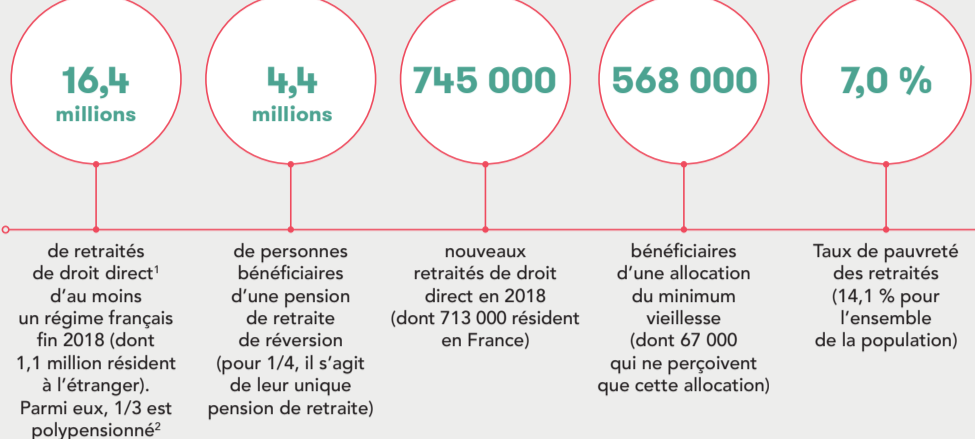


DREES SOCIAL

# LES RETRAITÉS ET LES RETRAITES LES CHIFFRES CLÉS

La Direction de la recherche, des études, de l'évaluation et des statistiques (DREES) publie tous les ans un panorama rassemblant les résultats de ses enquêtes statistiques annuelles auprès des organismes qui gèrent des régimes de retraite obligatoire ou facultative. Cet état des lieux est également disponible et à télécharger sur le site internet de la DREES.

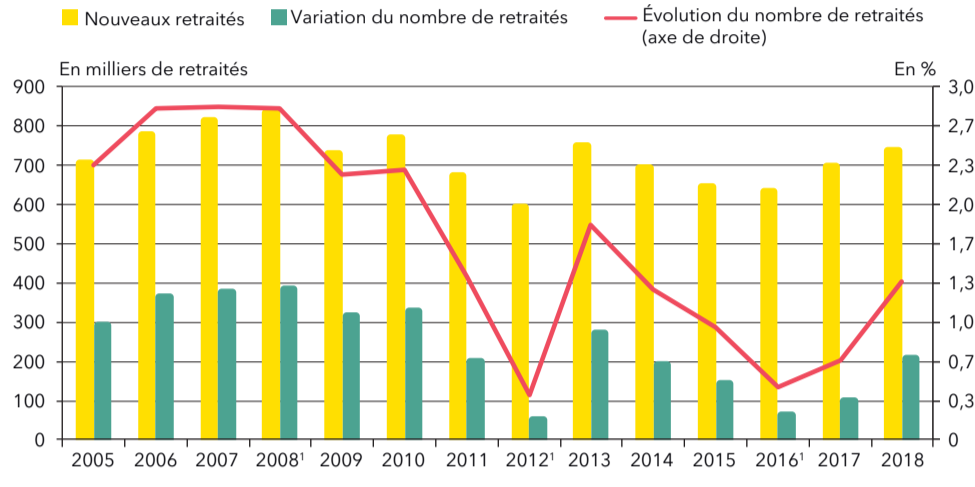


1. Pension de droit direct : pension acquise en contrepartie de l'activité professionnelle passée.  
2. Retraités qui reçoivent des pensions sous forme de rente de plusieurs régimes de retraite de base.

Source > DREES, Les retraités et les retraitées, Panoramas de la DREES, édition 2020.

## ÉVOLUTION DU NOMBRE DE RETRAITÉS DE DROIT DIRECT ENTRE 2005 ET 2018

EFFECTIFS TOUS RÉGIMES (BASE ET COMPLÉMENTAIRE)



1. Une rupture de série a lieu pour les années 2008, 2012 et 2016, imputable à la différence de sources utilisées : modèle ANCETRE (basé sur la vague précédente de l'échantillon interrégimes de retraités (EIR) pour l'année antérieure et EIR. Cela a une incidence sur l'augmentation du nombre de retraités au cours de ces trois années.

Lecture > En 2018, on compte 745 000 nouveaux retraités. Le nombre de retraités a augmenté de 218 000 par rapport à 2017 (soit +1,3 %).

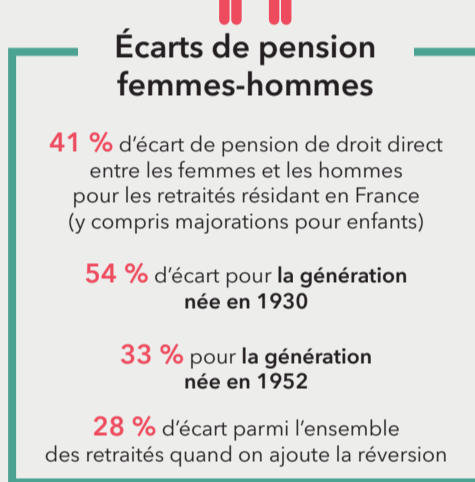
Champ > Retraités ayant perçu un droit direct au cours de l'année n, résident en France ou à l'étranger, au 31 décembre de l'année.

Sources > DREES, EACR, EIR, modèle ANCETRE.

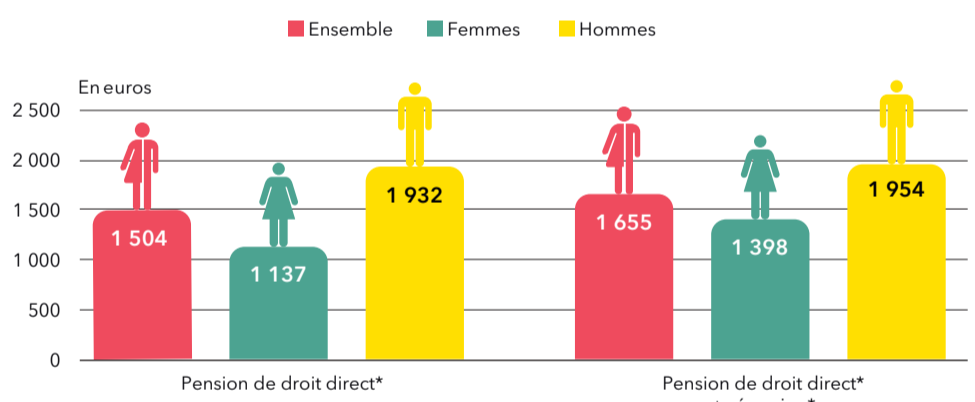
## MONTANTS ET ÉVOLUTION DES PENSIONS DE RETRAITE FIN 2018

**1 504 euros bruts par mois**

de pension de droit direct en moyenne pour les retraités résidant en France, soit **1 382 euros nets (y compris majoration pour enfants)**



Source > DREES, EACR, EIR, modèle ANCETRE 2018.

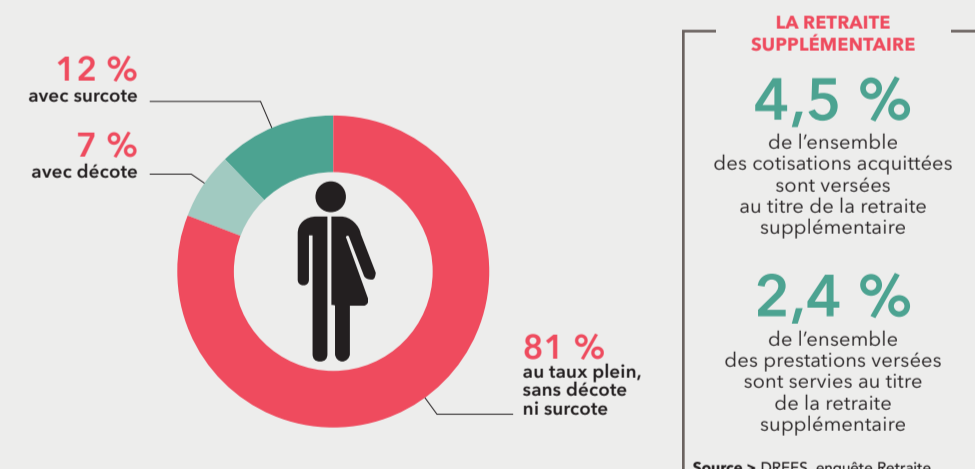


\* Pension brute, y compris majorations pour 3 enfants ou plus.

Champ > Tous retraités de droit direct résidant en France, vivant au 31 décembre 2018.

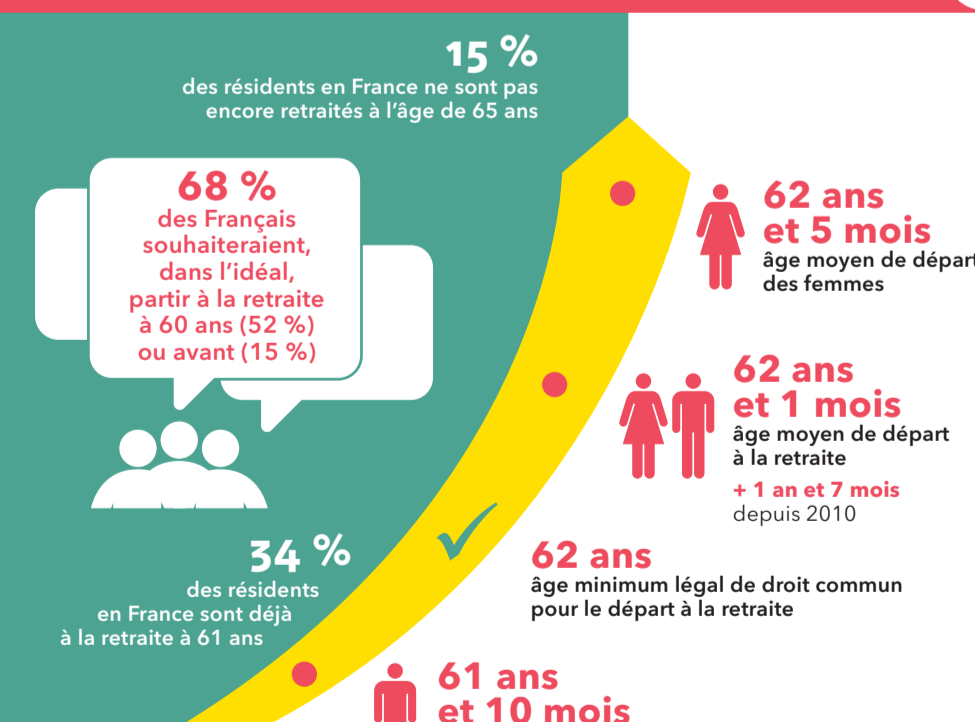
Sources > DREES, EACR, EIR, modèle ANCETRE.

## CONDITIONS DE LIQUIDATION DES RETRAITES POUR LA GÉNÉRATION NÉE EN 1950

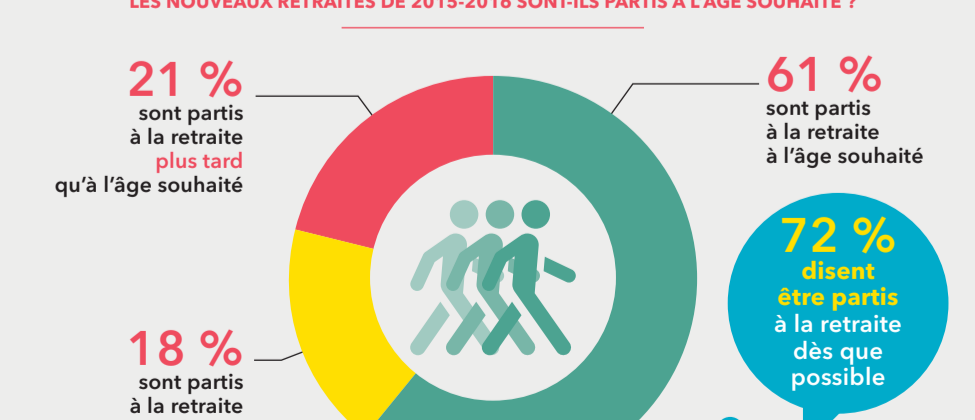


Source > DREES, EIR 2016.

## L'ÂGE DE DÉPART À LA RETRAITE FIN 2018



## LES NOUVEAUX RETRAITÉS DE 2015-2016 SONT-ILS PARTIS À L'ÂGE SOUHAITÉ ?



Sources > DREES ; CNAV ; SRE ; CDC ; COR ; DSS ; Agirc-Arrco, enquête Motivation de départ à la retraite 2017.

## ESPÉRANCE DE VIE À LA RETRAITE POUR LA GÉNÉRATION 1952

