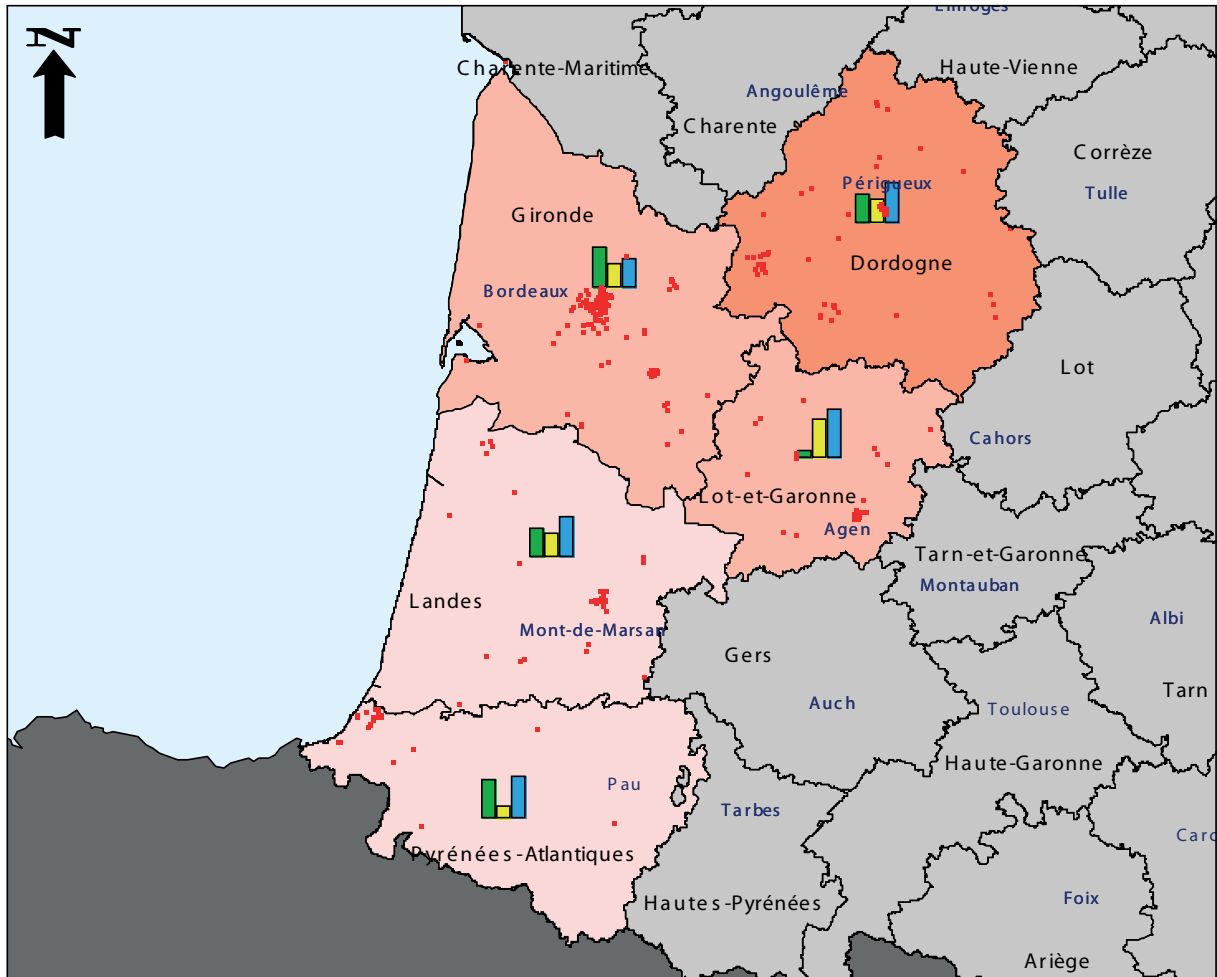
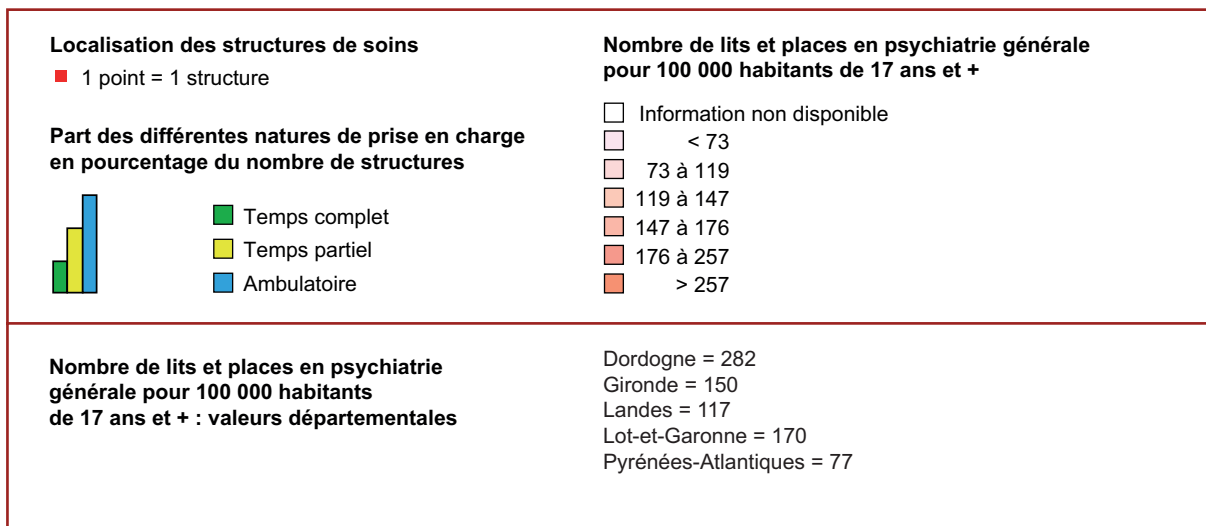


Carte 2a

Répartition des lieux de soins et densités d'équipements en psychiatrie générale en Aquitaine



Sources : DREES, RAPSY 2008, données administratives.
INSEE, estimations de population au 1er janvier 2008.



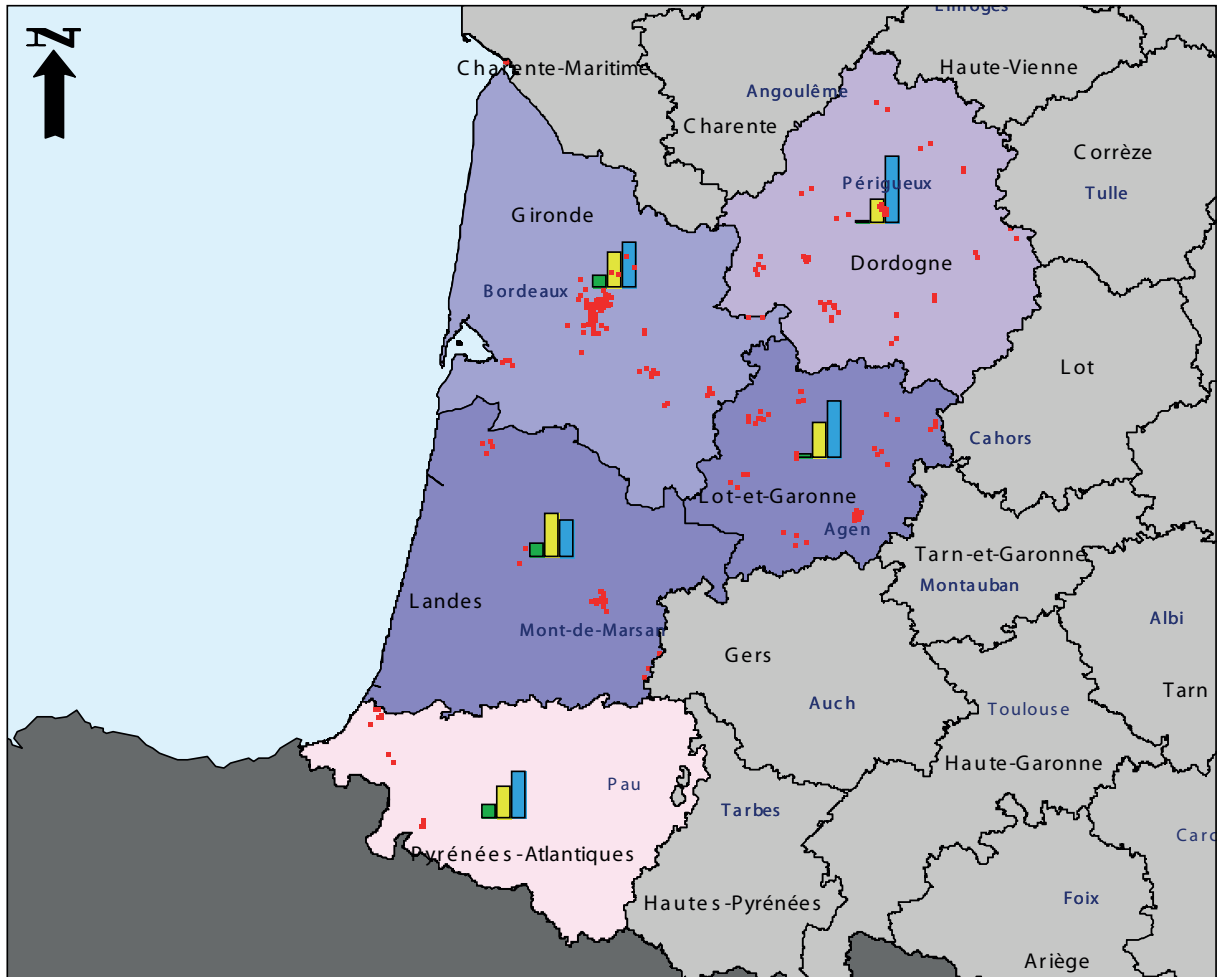
Taux de réponse : 85% des établissements de santé interrogés en Aquitaine ont répondu à l'enquête.
Consultez les informations détaillées sur les taux de réponse dans le premier chapitre.

	DORDOGNE	GIRONDE	LANDES	LOT-ET-GARONNE	PYRÉNÉES-ATLANTIQUES	TOTAL RÉGION
Capacités par forme d'activité : nombre de lits ou places en ...						
Hospitalisation à temps plein	833	1281	253	371	342	3080
HAD		15				15
Placement familial thérapeutique		15				15
Appartement thérapeutique	8			7		15
Centre de post-cure		44			25	69
Centre de crise						
Hôpital de jour	105	305	95	68	31	604
Hôpital de nuit	8	52	3	6	10	79
Capacités par statut juridique : nombre de lits et places en ...						
Etablissements publics	442	1326	310	452	158	2688
Etablissements privés à but non lucratif	512	218				730
Etablissements privés à but lucratif		168	41		250	459
TOTAL nombre de lits et places	954	1712	351	452	408	3877
Capacités : nombre de ...						
CATTP	16	6	2	6	3	33
Ateliers thérapeutiques				1		1
CMP	11	27	27	11	7	83
Activité : nombre de ...						
Patients différents pris en charge à temps complet	2842	6006	1426	1485	3252	15011
Séjours en temps complet	1683	6897	1869	3715	12105	26269
Journées de prise en charge à temps complet	262036	284300	90290	128284	130628	895538
Patients différents pris en charge à temps partiel	679	1842	682	509	151	3863
Venues à temps partiel	29354	47297	23170	24365	5659	129845
Patients différents pris en charge en ambulatoire	9456	19779	4413	4227	4137	42012
Actes réalisés en ambulatoire	92736	95431	50678	44907	57260	341012
Nombre d'habitants de ...						
17 ans et +	338040	1141941	299937	265943	526603	2572464

Sources : DREES, RAPSY 2008, données administratives.
 INSEE, estimations de population au 1er janvier 2008.

Carte 2b

Répartition des lieux de soins et densités d'équipements en psychiatrie infanto-juvénile en Aquitaine



Sources : DREES, RAPSY 2008, données administratives.
INSEE, estimations de population au 1er janvier 2008.

Localisation des structures de soins

■ 1 point = 1 structure

Part des différentes natures de prise en charge en pourcentage du nombre de structures



Nombre de lits et places en psychiatrie infanto-juvénile pour 100 000 habitants de moins de 17 ans

- Information non disponible
- < 36
- 36 à 62
- 62 à 87
- 87 à 118
- 118 à 171
- > 171

Nombre de lits et places en psychiatrie infanto-juvénile pour 100 000 habitants de moins de 17 ans : valeurs départementales

Dordogne = 72
Gironde = 112
Landes = 166
Lot-et-Garonne = 140
Pyrénées-Atlantiques = 17

Taux de réponse : 85% des établissements de santé interrogés en Aquitaine ont répondu à l'enquête. Consultez les informations détaillées sur les taux de réponse dans le premier chapitre.

	DORDOGNE	GIRONDE	LANDES	LOT-ET-GARONNE	PYRÉNÉES-ATLANTIQUES	TOTAL RÉGION
Capacités par forme d'activité : nombre de lits ou places en ...						
Hospitalisation à temps plein	6	20	64	8		98
HAD		12				12
Placement familial thérapeutique		25		15		40
Appartement thérapeutique						
Centre de post-cure			5			5
Centre de crise						
Hôpital de jour	45	257	45	59	20	426
Hôpital de nuit			5	2		7
Capacités par statut juridique : nombre de lits et places en ...						
Etablissements publics	51	249	44	84	20	448
Etablissements privés à but non lucratif		65	75			140
Etablissements privés à but lucratif						
TOTAL nombre de lits et places	51	314	119	84	20	588
Capacités : nombre de ...						
CATTP	3	10	8	6	2	29
Ateliers thérapeutiques		8				8
CMP	19	29	5	10	2	65
Activité : nombre de ...						
Patients différents pris en charge à temps complet	68	40	131	77		316
Séjours en temps complet		193	480	560		1233
Journées de prise en charge à temps complet	1552	2769	14095	3155		21571
Patients différents pris en charge à temps partiel	152	278	146	252	83	911
Venues à temps partiel	11305	26138	6790	13583	5936	63752
Patients différents pris en charge en ambulatoire	3179	7613	1734	2383	802	15711
Actes réalisés en ambulatoire	33591	58635	14194	33941	10185	150546
Nombre d'habitants de ...						
0 à 16 ans inclus	70460	280559	71563	60057	120397	603036

Sources : DREES, RAPSY 2008, données administratives.
INSEE, estimations de population au 1er janvier 2008.