



Ministère du Travail, des Relations sociales et de la Solidarité
Ministère de la Santé, de la Jeunesse et des Sports
Préfectures des Régions Guyane et Martinique

DIRECTIONS DE LA SANTE
ET DU DEVELOPPEMENT SOCIAL
DE GUYANE ET MARTINIQUE

Service Etudes & Statistiques Antilles Guyane
Echelons Régionaux de Guyane et Martinique
Tel: 0596 39 42 84 / Fax: 0596 39 44 13

Etude des IVG ...



...en Martinique en 2005

Document de Travail n° 1
(Premiers résultats de l'étude des certificats d'IVG de 2005)
06 juin 2008

Présentation générale.

Au cours de l'année 2007, une très vaste enquête a été consacrée par la DREES à l'étude des IVG.

Si la Guadeloupe a fait l'objet d'une extension, ce ne fut le cas ni pour la Guyane, ni pour la Martinique.

En partenariat avec Anne BARBAIL et Elodie SIGNORINI de la DSDS de Guyane, nous avons voulu combler ce manque, en exploitant les bases de données statistiques issues de la compilation des fiches établies à l'occasion de chaque interruption volontaire de grossesse.

Faisant suite au document de travail consacré à l'IVG en Guyane, le présent document expose par le détail, tous les éléments relatifs aux IVG de 2005 en Martinique.

Bonne lecture.

Georges PARA
© SESAG - 2008

Sommaire

Présentation générale

Fréquences

Graphiques

département

	Frequency	Percent	Valid Percent	Cumulative Percent
Valid martinique	1 459	100,0	100,0	100,0

lieu de l'acte médical

	Frequency	Percent	Valid Percent	Cumulative Percent
Valid hôpital ou clinique	1 418	97,2	97,2	97,2
non précisé	41	2,8	2,8	100,0
Total	1 459	100,0	100,0	

statut de l'établissement

	Frequency	Percent	Valid Percent	Cumulative Percent
Valid public	1 390	95,3	95,3	95,3
privé à but non lucratif	4	0,3	0,3	95,5
privé à but lucratif	6	0,4	0,4	96,0
non précisé	59	4,0	4,0	100,0
Total	1 459	100,0	100,0	

âge à la date de l'acte (en années)

	Frequency	Percent	Valid Percent	Cumulative Percent
Valid 12	1	0,1	0,1	0,1
13	7	0,5	0,5	0,5
14	13	0,9	0,9	1,4
15	17	1,2	1,2	2,6
16	45	3,1	3,1	5,7
17	43	2,9	2,9	8,6
18	56	3,8	3,8	12,5
19	89	6,1	6,1	18,6
20	71	4,9	4,9	23,4
21	75	5,1	5,1	28,6
22	61	4,2	4,2	32,8
23	60	4,1	4,1	36,9
24	67	4,6	4,6	41,5
25	57	3,9	3,9	45,4
26	54	3,7	3,7	49,1
27	52	3,6	3,6	52,6
28	48	3,3	3,3	55,9
29	53	3,6	3,6	59,6
30	46	3,2	3,2	62,7
31	42	2,9	2,9	65,6
32	52	3,6	3,6	69,2
33	55	3,8	3,8	72,9
34	64	4,4	4,4	77,3
35	43	2,9	2,9	80,3
36	39	2,7	2,7	82,9
37	40	2,7	2,7	85,7
38	36	2,5	2,5	88,1
39	32	2,2	2,2	90,3
40	35	2,4	2,4	92,7
41	26	1,8	1,8	94,5
42	21	1,4	1,4	96,0
43	13	0,9	0,9	96,8
44	6	0,4	0,4	97,3
45	6	0,4	0,4	97,7
46	2	0,1	0,1	97,8
47	4	0,3	0,3	98,1
49	1	0,1	0,1	98,1
50	1	0,1	0,1	98,2
non précisé	26	1,8	1,8	100,0
Total	1 459	100,0	100,0	

département ou lieu de naissance

		Frequency	Percent	Valid Percent	Cumulative Percent
Valid	France métropolitaine	144	9,9	9,9	9,9
	guadeloupe	27	1,9	1,9	11,7
	martinique	1 179	80,8	80,8	92,5
	guyane	6	0,4	0,4	92,9
	réunion	14	1,0	1,0	93,9
	non précisé	44	3,0	3,0	96,9
	afrique	4	0,3	0,3	97,2
	amérique du nord	1	0,1	0,1	97,3
	amérique du sud	4	0,3	0,3	97,5
	asie	2	0,1	0,1	97,7
	europa hors france	34	2,3	2,3	100,0
	Total	1 459	100,0	100,0	

département ou lieu de domicile

		Frequency	Percent	Valid Percent	Cumulative Percent
Valid	France métropolitaine	8	0,5	0,5	0,5
	guadeloupe	4	0,3	0,3	0,8
	martinique	1 409	96,6	96,6	97,4
	guyane	3	0,2	0,2	97,6
	réunion	16	1,1	1,1	98,7
	non précisé	18	1,2	1,2	99,9
	afrique	1	0,1	0,1	100,0
	Total	1 459	100,0	100,0	

activité professionnelle

		Frequency	Percent	Valid Percent	Cumulative Percent
Valid	occupe un emploi	521	35,7	35,7	35,7
	actuellement au chômage	224	15,4	15,4	51,1
	femme au foyer	273	18,7	18,7	69,8
	étudiante ou élève	363	24,9	24,9	94,7
	autre	73	5,0	5,0	99,7
	non précisée	5	0,3	0,3	100,0
	Total	1 459	100,0	100,0	

jour de l'acte médical

		Frequency	Percent	Valid Percent	Cumulative Percent
Valid	1	63	4,3	4,3	4,3
	2	28	1,9	1,9	6,2
	3	59	4,0	4,0	10,3
	4	34	2,3	2,3	12,6
	5	36	2,5	2,5	15,1
	6	41	2,8	2,8	17,9
	7	56	3,8	3,8	21,7
	8	49	3,4	3,4	25,1
	9	23	1,6	1,6	26,7
	10	46	3,2	3,2	29,8
	11	43	2,9	2,9	32,8
	12	54	3,7	3,7	36,5
	13	48	3,3	3,3	39,8
	14	55	3,8	3,8	43,5
	15	53	3,6	3,6	47,2
	16	50	3,4	3,4	50,6
	17	51	3,5	3,5	54,1
	18	39	2,7	2,7	56,8
	19	56	3,8	3,8	60,6
	20	49	3,4	3,4	63,9
	21	48	3,3	3,3	67,2
	22	68	4,7	4,7	71,9
	23	54	3,7	3,7	75,6
	24	35	2,4	2,4	78,0
	25	41	2,8	2,8	80,8
	26	51	3,5	3,5	84,3
	27	45	3,1	3,1	87,4
	28	42	2,9	2,9	90,3
	29	53	3,6	3,6	93,9
	30	47	3,2	3,2	97,1
	31	24	1,6	1,6	98,8
		non précisé	18	1,2	1,2
	Total	1 459	100,0	100,0	

mois de l'acte médical

		Frequency	Percent	Valid Percent	Cumulative Percent
Valid	1	29	2,0	2,0	2,0
	2	34	2,3	2,3	4,3
	3	59	4,0	4,0	8,4
	4	72	4,9	4,9	13,3
	5	161	11,0	11,0	24,3
	6	224	15,4	15,4	39,7
	7	111	7,6	7,6	47,3
	8	152	10,4	10,4	57,7
	9	141	9,7	9,7	67,4
	10	157	10,8	10,8	78,1
	11	136	9,3	9,3	87,5
	12	165	11,3	11,3	98,8
		non précisé	18	1,2	1,2
	Total	1 459	100,0	100,0	

année de l'acte médical

		Frequency	Percent	Valid Percent	Cumulative Percent
Valid	2 005	1 459	100,0	100,0	100,0

jour du début des dernières règles

		Frequency	Percent	Valid Percent	Cumulative Percent
Valid	1	43	2,9	2,9	2,9
	2	30	2,1	2,1	5,0
	3	27	1,9	1,9	6,9
	4	39	2,7	2,7	9,5
	5	48	3,3	3,3	12,8
	6	34	2,3	2,3	15,1
	7	32	2,2	2,2	17,3
	8	27	1,9	1,9	19,2
	9	27	1,9	1,9	21,0
	10	47	3,2	3,2	24,3
	11	27	1,9	1,9	26,1
	12	35	2,4	2,4	28,5
	13	35	2,4	2,4	30,9
	14	34	2,3	2,3	33,2
	15	54	3,7	3,7	36,9
	16	64	4,4	4,4	41,3
	17	42	2,9	2,9	44,2
	18	31	2,1	2,1	46,3
	19	30	2,1	2,1	48,4
	20	42	2,9	2,9	51,3
	21	31	2,1	2,1	53,4
	22	44	3,0	3,0	56,4
	23	24	1,6	1,6	58,1
	24	31	2,1	2,1	60,2
	25	48	3,3	3,3	63,5
	26	27	1,9	1,9	65,3
	27	29	2,0	2,0	67,3
	28	33	2,3	2,3	69,6
	29	35	2,4	2,4	72,0
	30	29	2,0	2,0	74,0
	31	8	0,5	0,5	74,5
	non précisé	372	25,5	25,5	100,0
	Total	1 459	100,0	100,0	

mois du début des dernières règles

		Frequency	Percent	Valid Percent	Cumulative Percent
Valid	1	50	3,4	3,4	3,4
	2	59	4,0	4,0	7,5
	3	96	6,6	6,6	14,1
	4	126	8,6	8,6	22,7
	5	130	8,9	8,9	31,6
	6	115	7,9	7,9	39,5
	7	131	9,0	9,0	48,5
	8	112	7,7	7,7	56,1
	9	101	6,9	6,9	63,1
	10	81	5,6	5,6	68,6
	11	46	3,2	3,2	71,8
	12	33	2,3	2,3	74,0
	non précisé	379	26,0	26,0	100,0
	Total	1 459	100,0	100,0	

année du début des dernières règles

		Frequency	Percent	Valid Percent	Cumulative Percent
Valid	2 004	74	5,1	5,1	5,1
	2 005	1 104	75,7	75,7	80,7
	non précisée	281	19,3	19,3	100,0
	Total	1 459	100,0	100,0	

de gestation en semaine d'aménorrhée

		Frequency	Percent	Valid Percent	Cumulative Percent
Valid	1	2	0,1	0,1	0,1
	3	1	0,1	0,1	0,2
	4	11	0,8	0,8	1,0
	5	112	7,7	7,7	8,6
	6	403	27,6	27,6	36,3
	7	172	11,8	11,8	48,0
	8	158	10,8	10,8	58,9
	9	200	13,7	13,7	72,6
	10	149	10,2	10,2	82,8
	11	121	8,3	8,3	91,1
	12	71	4,9	4,9	96,0
	13	40	2,7	2,7	98,7
	14	8	0,5	0,5	99,2
	15	1	0,1	0,1	99,3
	16	1	0,1	0,1	99,4
	17	1	0,1	0,1	99,5
	24	1	0,1	0,1	99,5
	25	1	0,1	0,1	99,6
	27	1	0,1	0,1	99,7
	non précisée	5	0,3	0,3	100,0
	Total	1 459	100,0	100,0	

nterruption médicale de grossesse

		Frequency	Percent	Valid Percent	Cumulative Percent
Valid	oui	16	1,1	1,1	1,1
	non	1 383	94,8	94,8	95,9
	non précisé	60	4,1	4,1	100,0
	Total	1 459	100,0	100,0	

que chirurgicale avec anesthésie locale

		Frequency	Percent	Valid Percent	Cumulative Percent
Valid	non précisé	1 192	81,7	81,7	81,7
	oui	267	18,3	18,3	100,0
	Total	1 459	100,0	100,0	

ue chirurgicale avec anesthésie générale

		Frequency	Percent	Valid Percent	Cumulative Percent
Valid	non précisé	940	64,4	64,4	64,4
	oui	519	35,6	35,6	100,0
	Total	1 459	100,0	100,0	

technique médicamenteuse

		Frequency	Percent	Valid Percent	Cumulative Percent
Valid	non précisé	786	53,9	53,9	53,9
	oui	673	46,1	46,1	100,0
	Total	1 459	100,0	100,0	

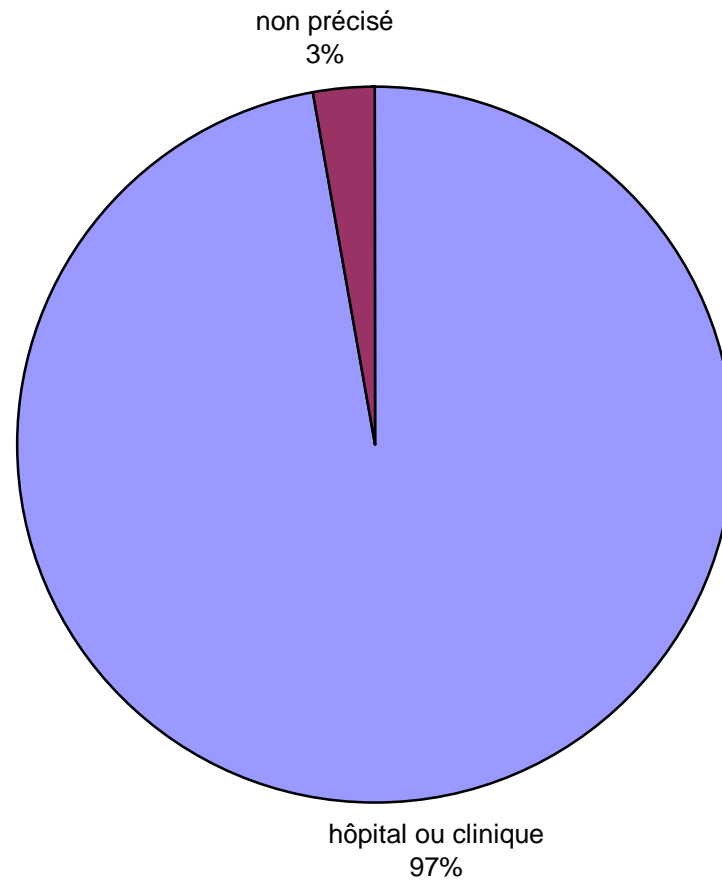
nombre de naissances antérieures

		Frequency	Percent	Valid Percent	Cumulative Percent
Valid	0	416	28,5	28,5	28,5
	1	414	28,4	28,4	56,9
	2	280	19,2	19,2	76,1
	3	131	9,0	9,0	85,1
	4	36	2,5	2,5	87,5
	5	30	2,1	2,1	89,6
	6	10	0,7	0,7	90,3
	7	12	0,8	0,8	91,1
	8	2	0,1	0,1	91,2
	9	3	0,2	0,2	91,4
	non précisé	125	8,6	8,6	100,0
Total	1 459	100,0	100,0		

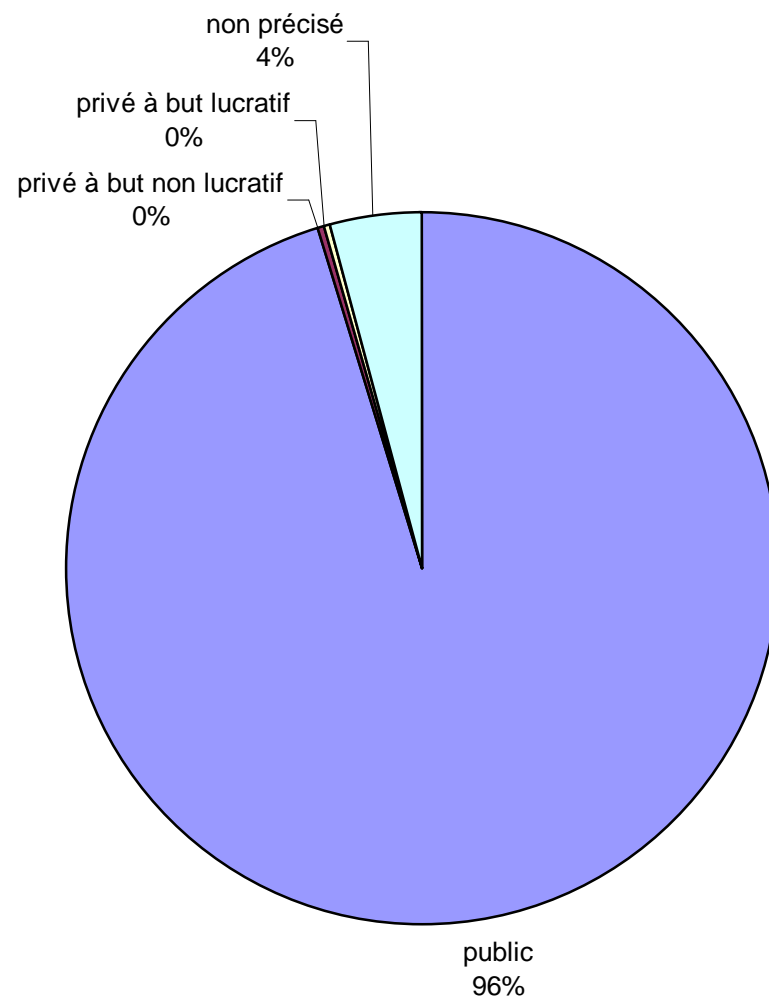
nombre d'ivg antérieures

		Frequency	Percent	Valid Percent	Cumulative Percent
Valid	0	735	50,4	50,4	50,4
	1	410	28,1	28,1	78,5
	2	98	6,7	6,7	85,2
	3	13	0,9	0,9	86,1
	4	6	0,4	0,4	86,5
	5	1	0,1	0,1	86,6
	7	1	0,1	0,1	86,6
	8	1	0,1	0,1	86,7
	non précisé	194	13,3	13,3	100,0
	Total	1 459	100,0	100,0	

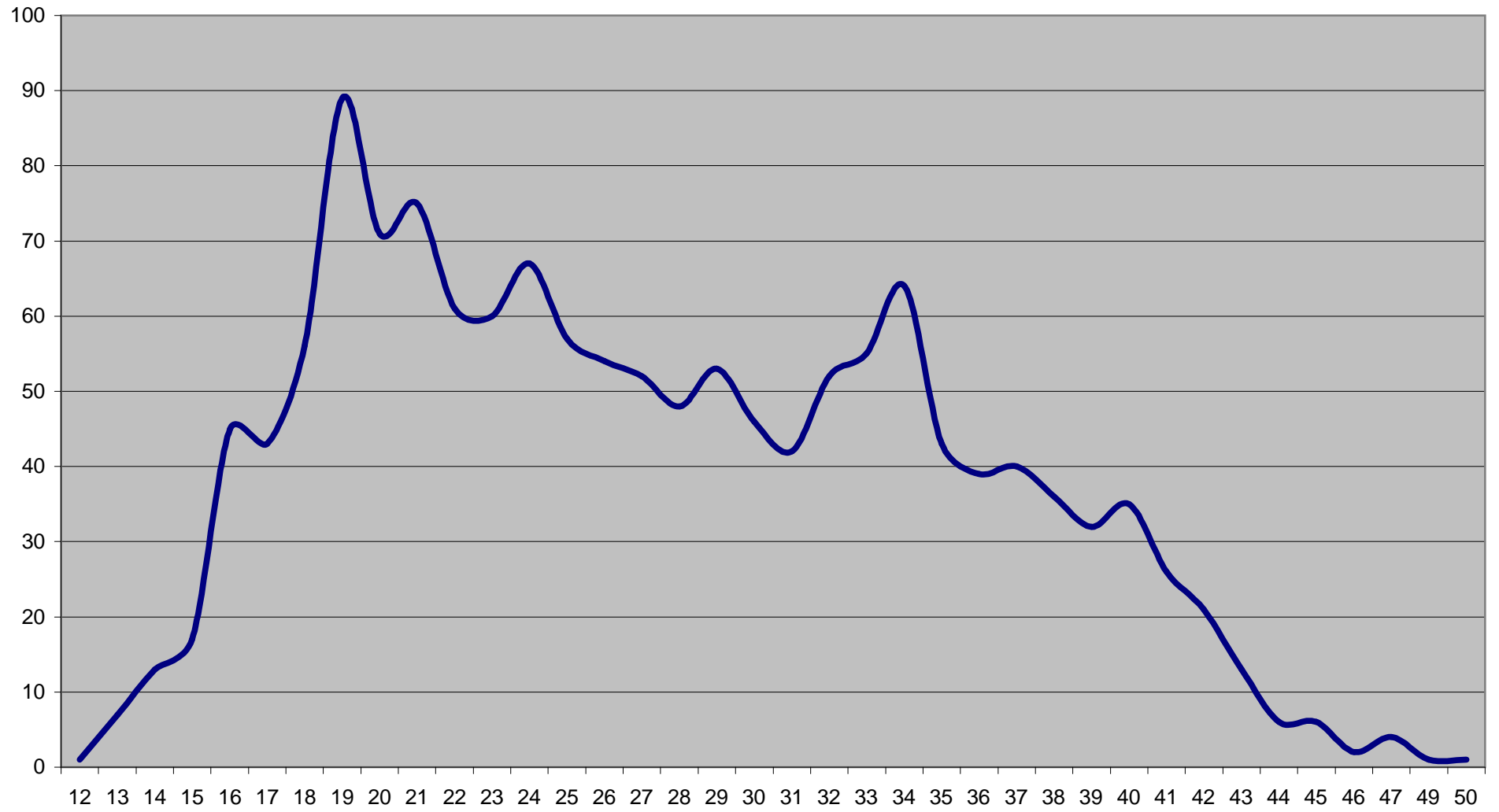
lieu de l'acte médical



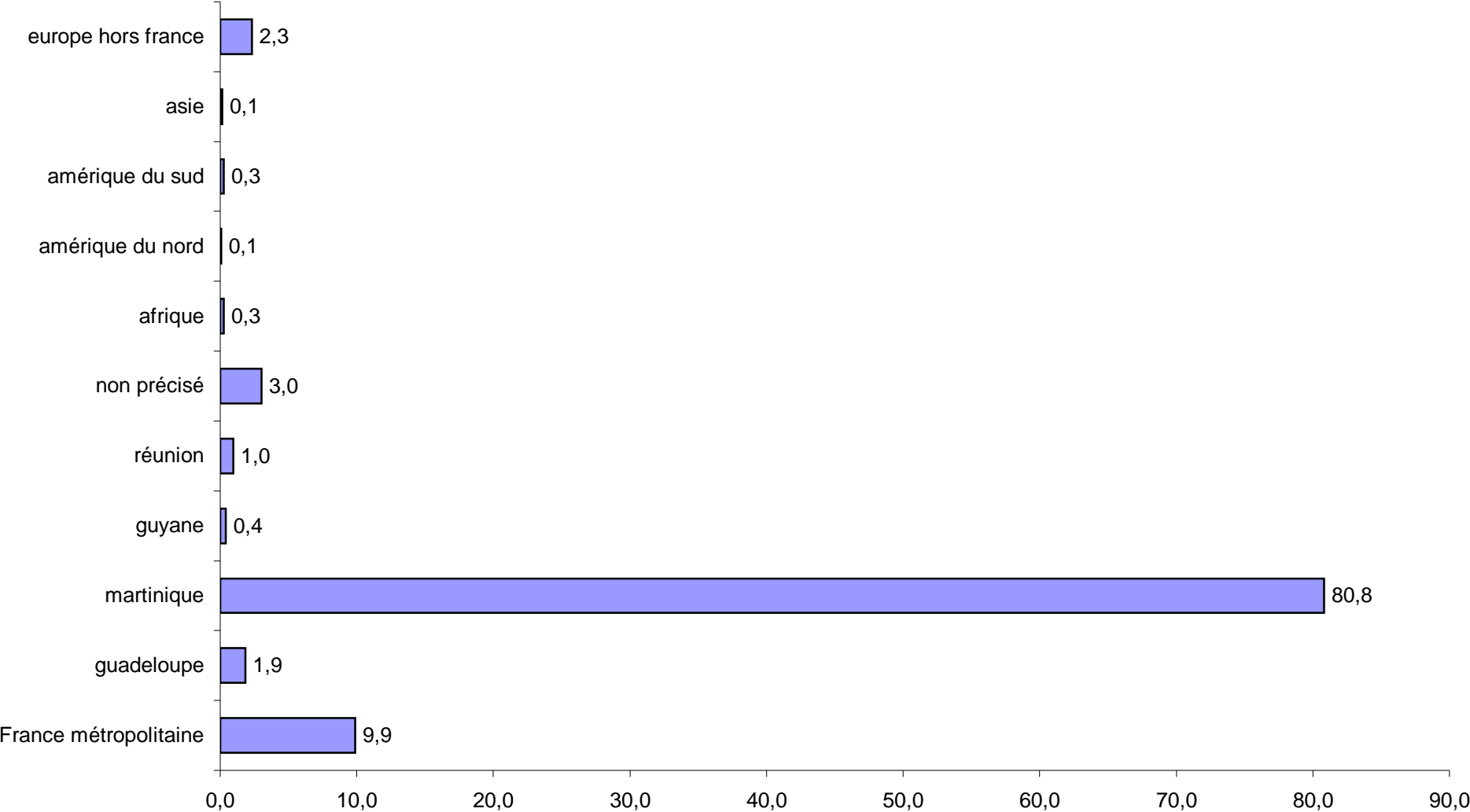
statut de l'établissement



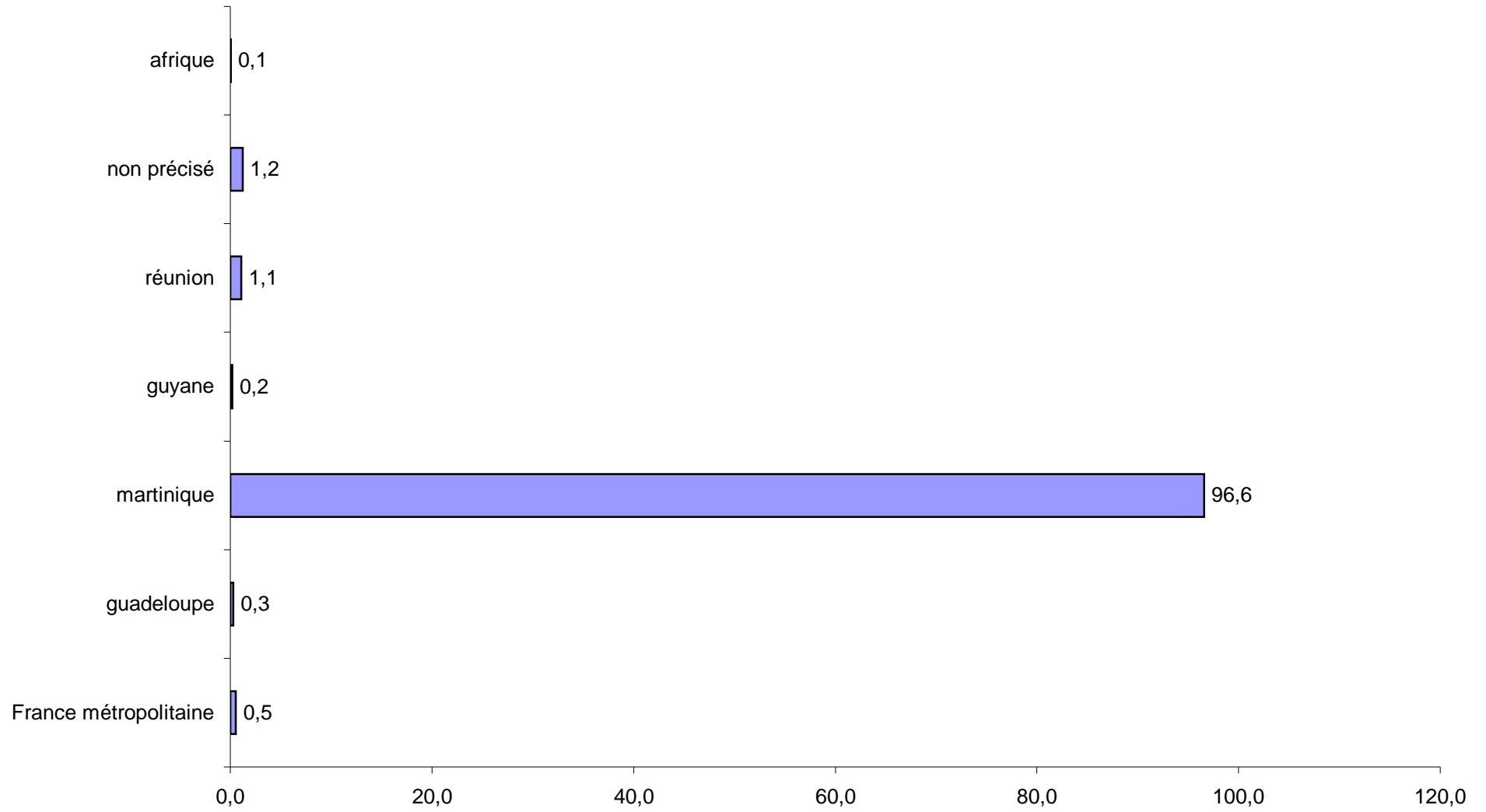
âge à la date de l'acte (en années)



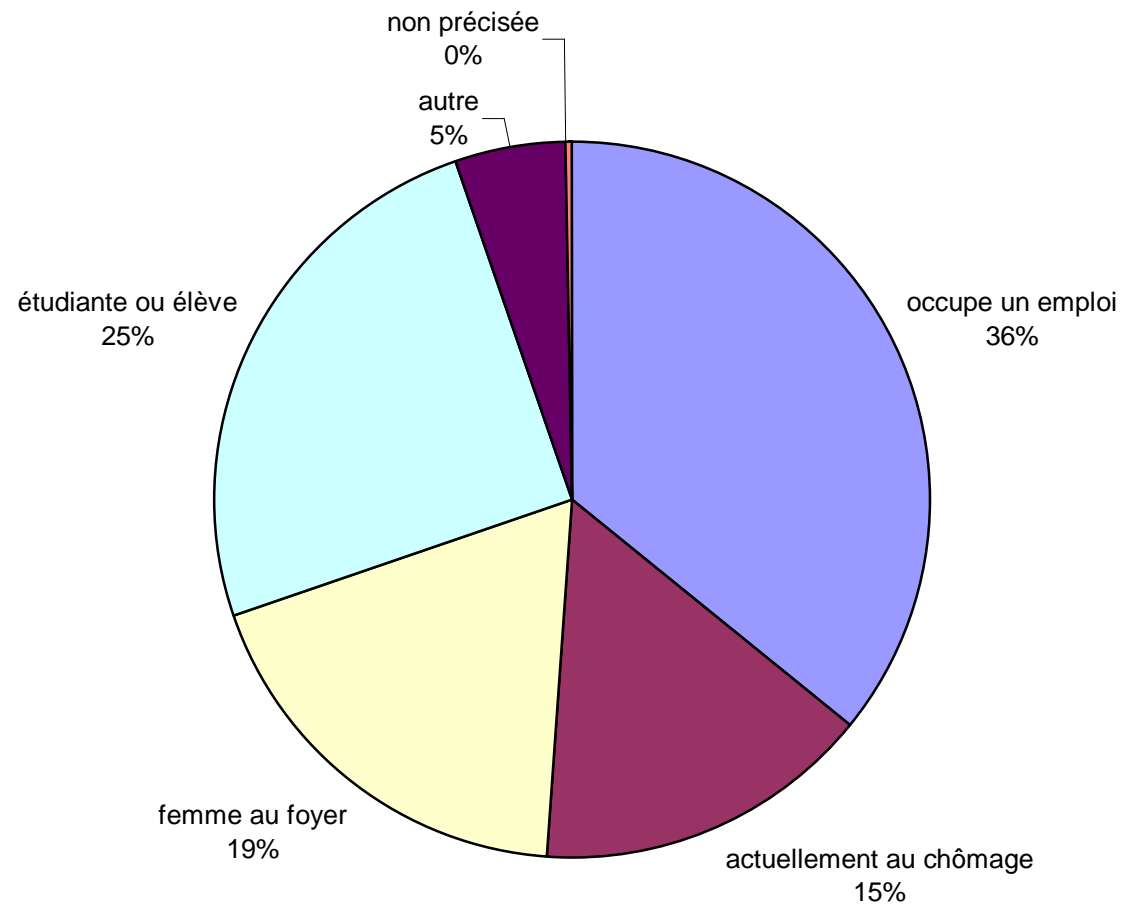
département ou lieu de naissance



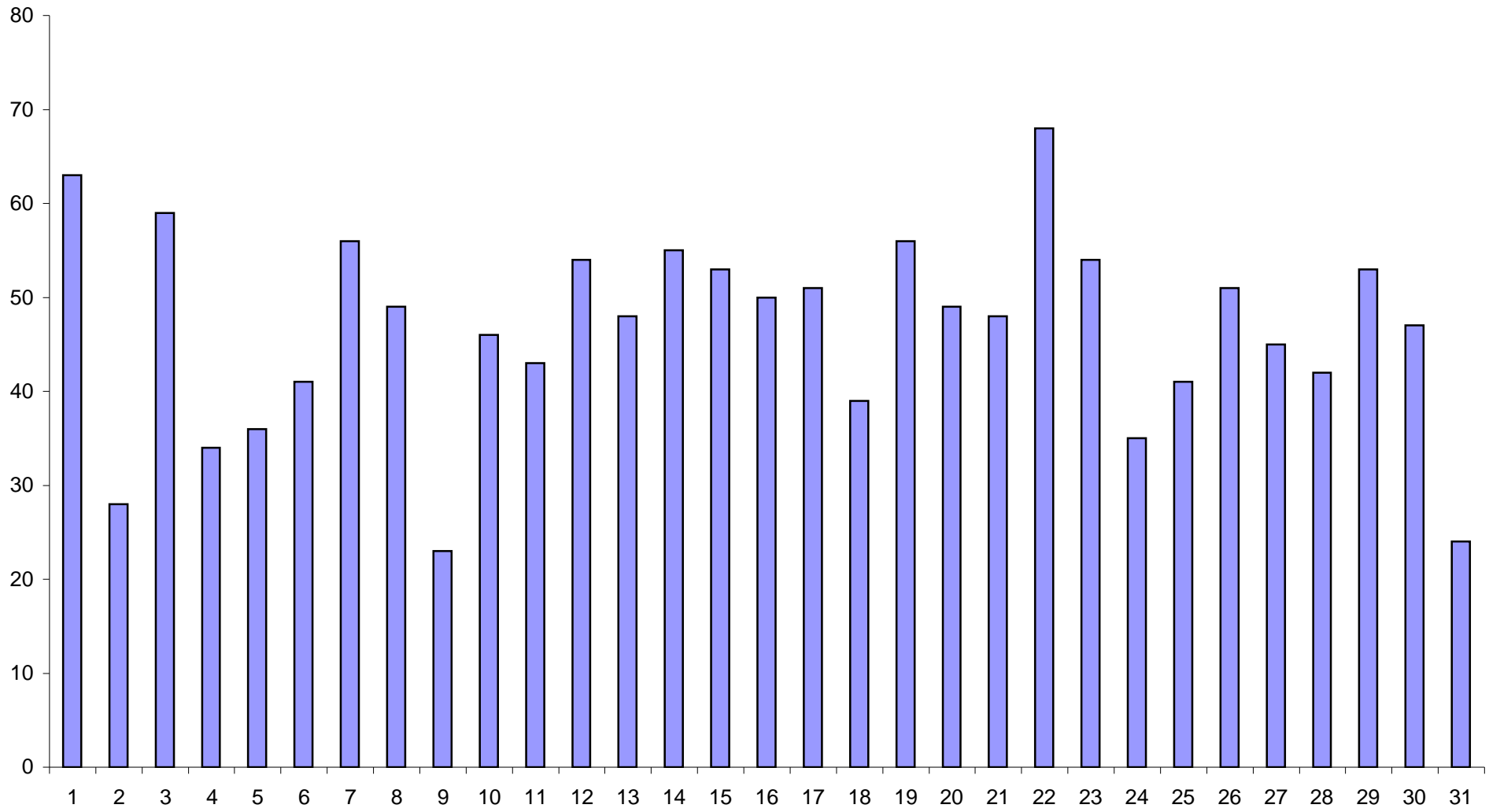
département ou lieu de domicile



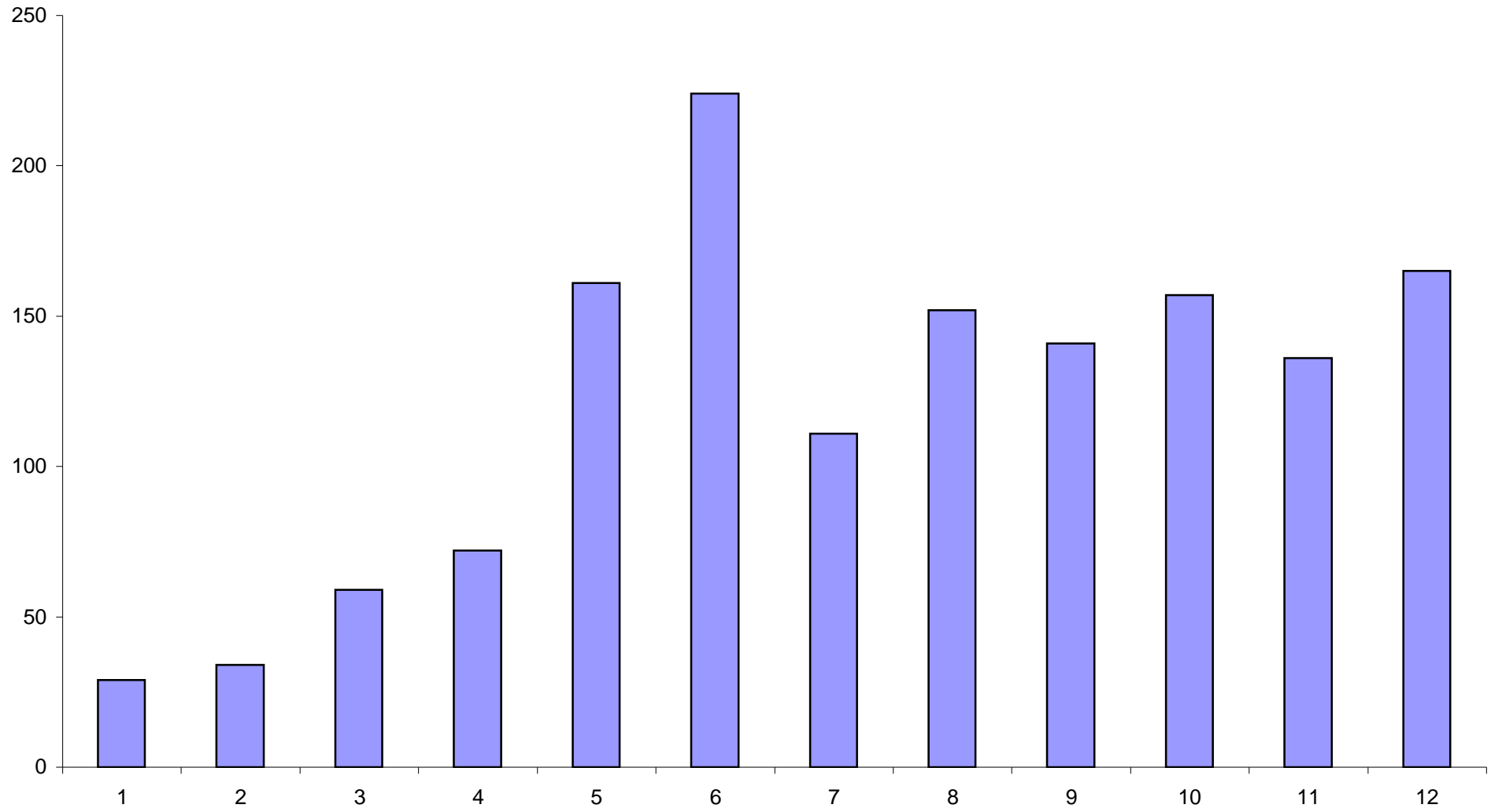
activité professionnelle



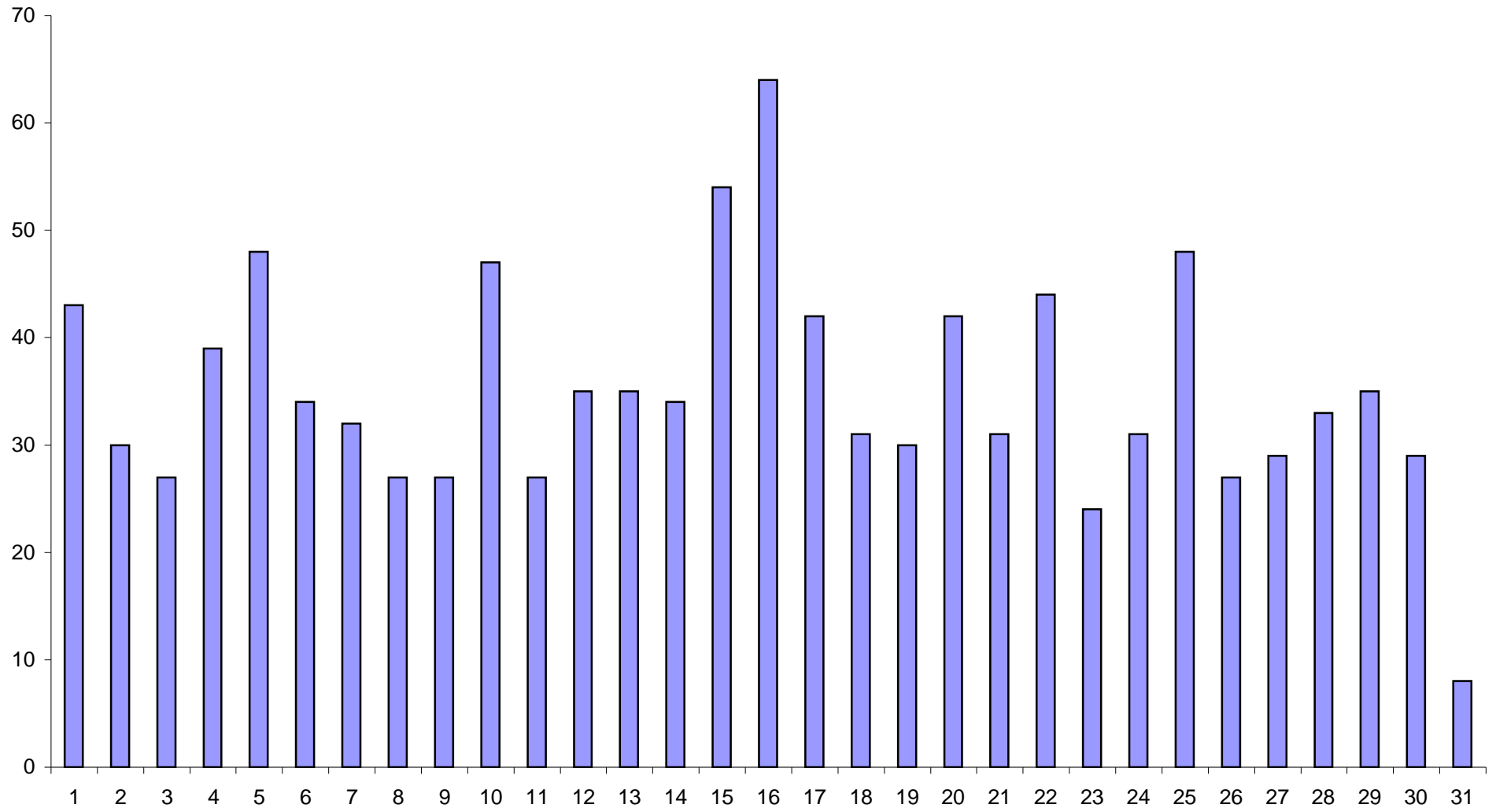
jour de l'acte médical



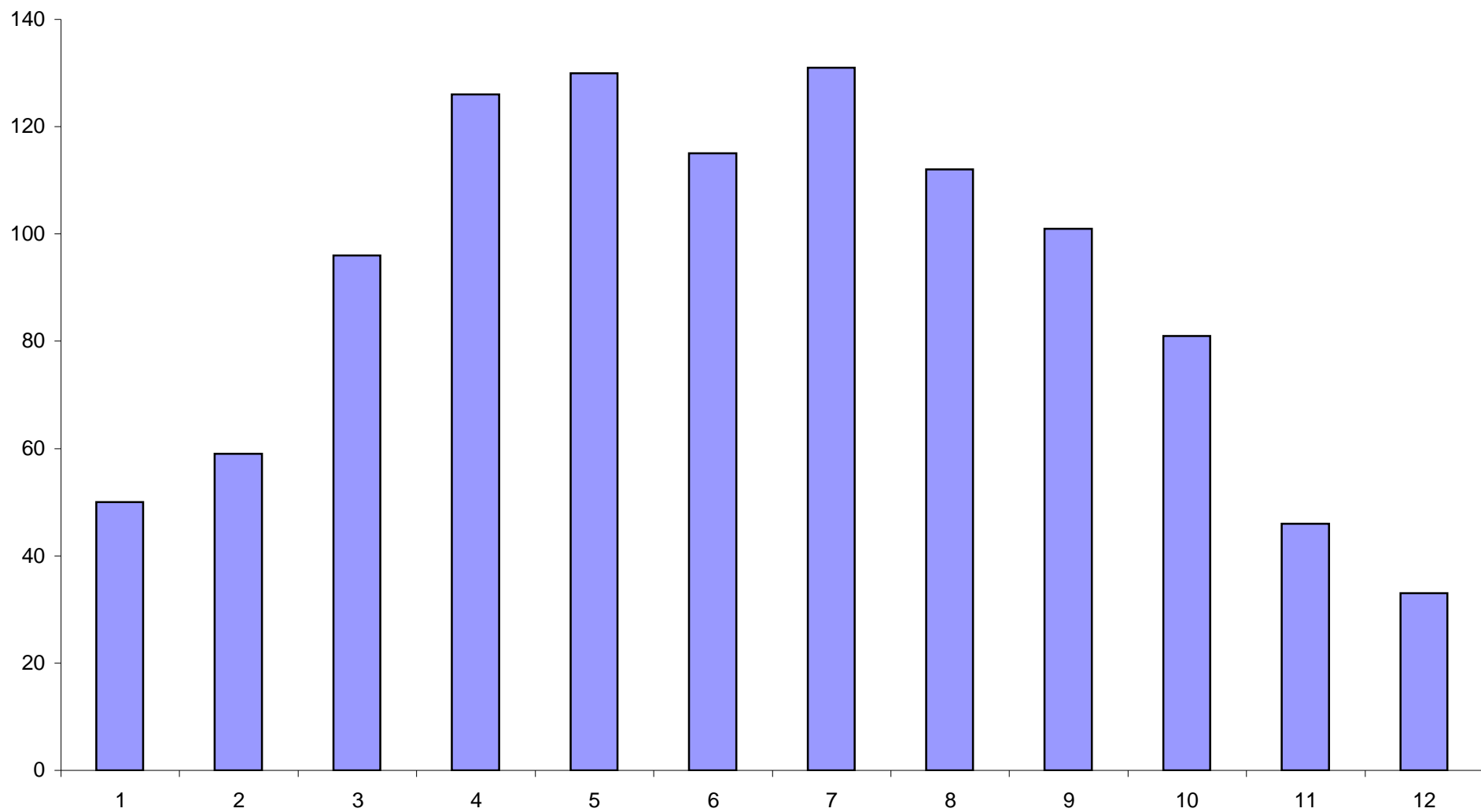
mois de l'acte médical



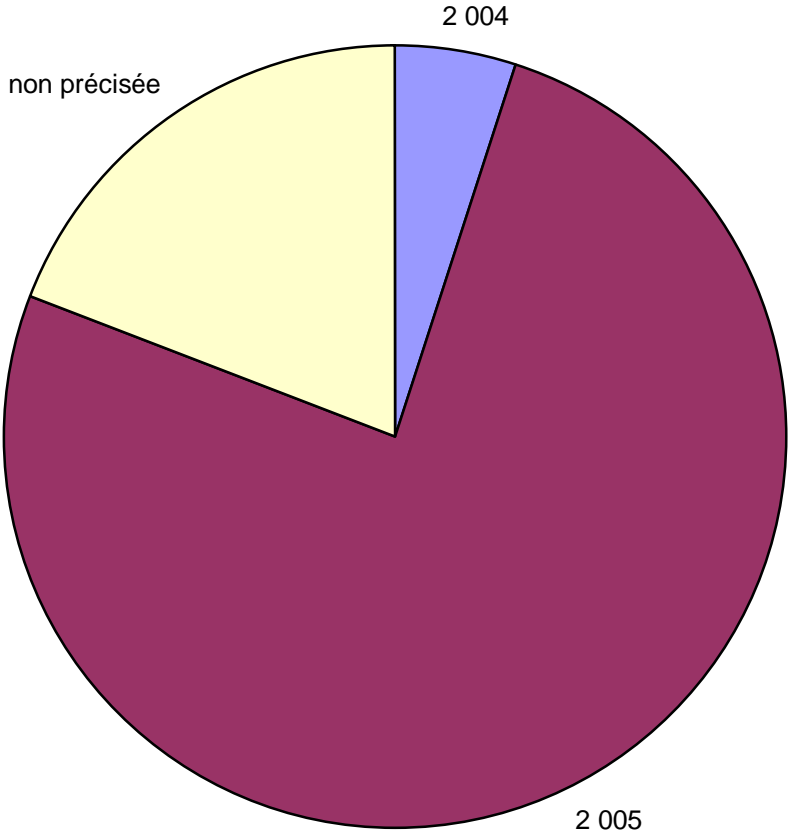
jour du début des dernières règles



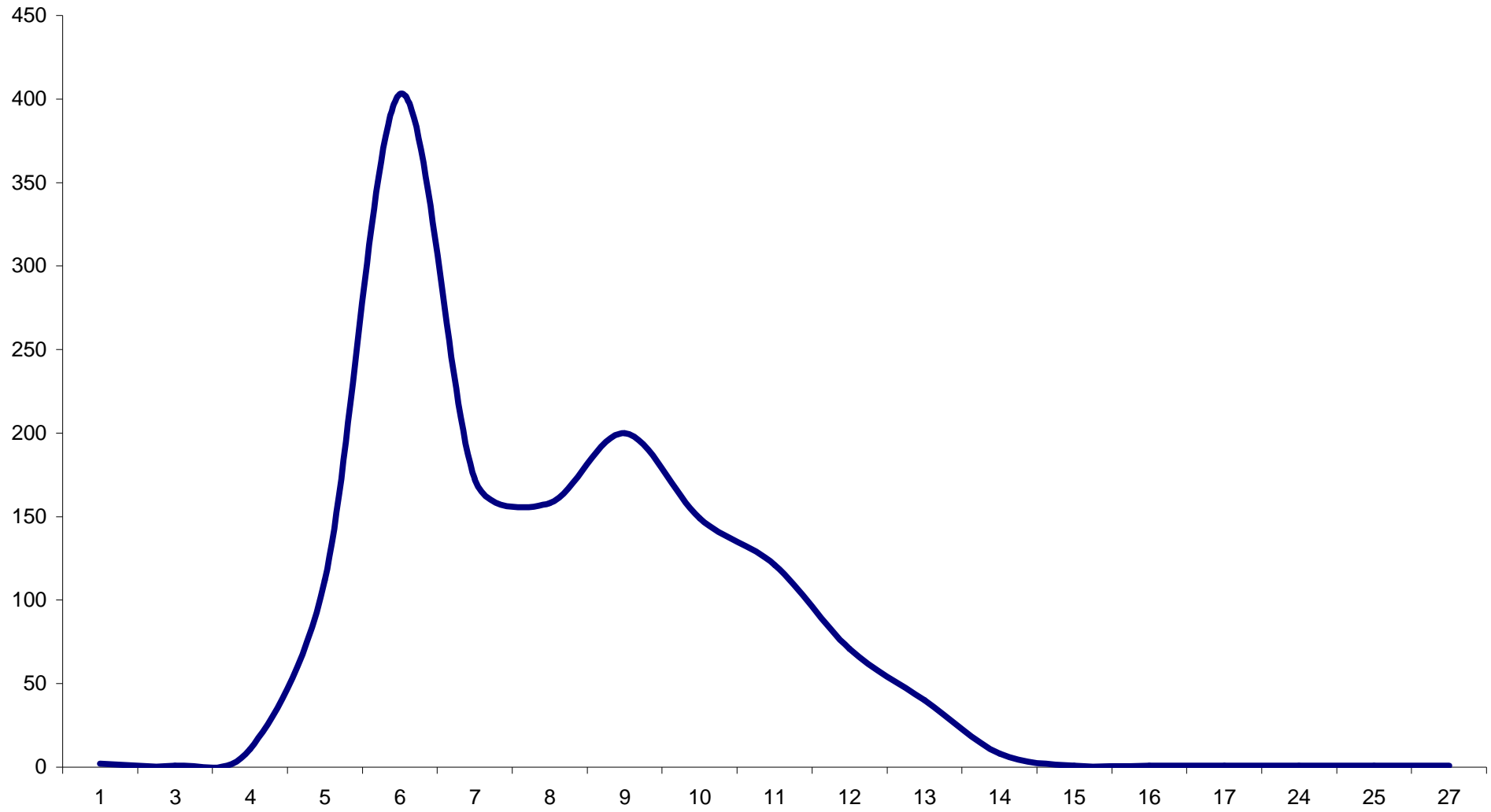
mois du début des dernières règles



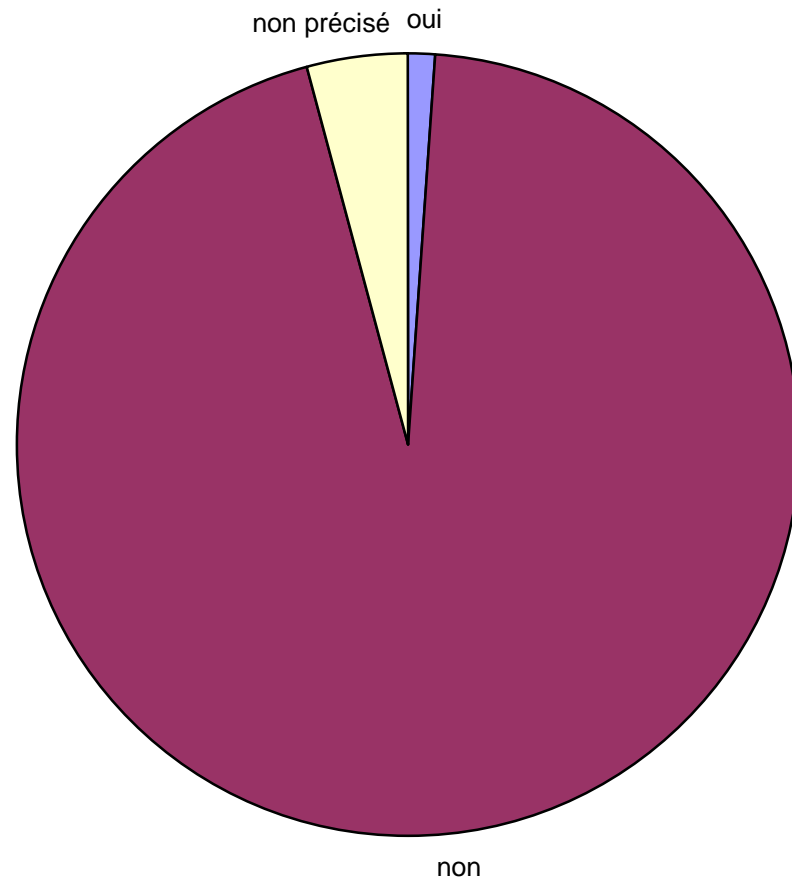
année du début des dernières règles



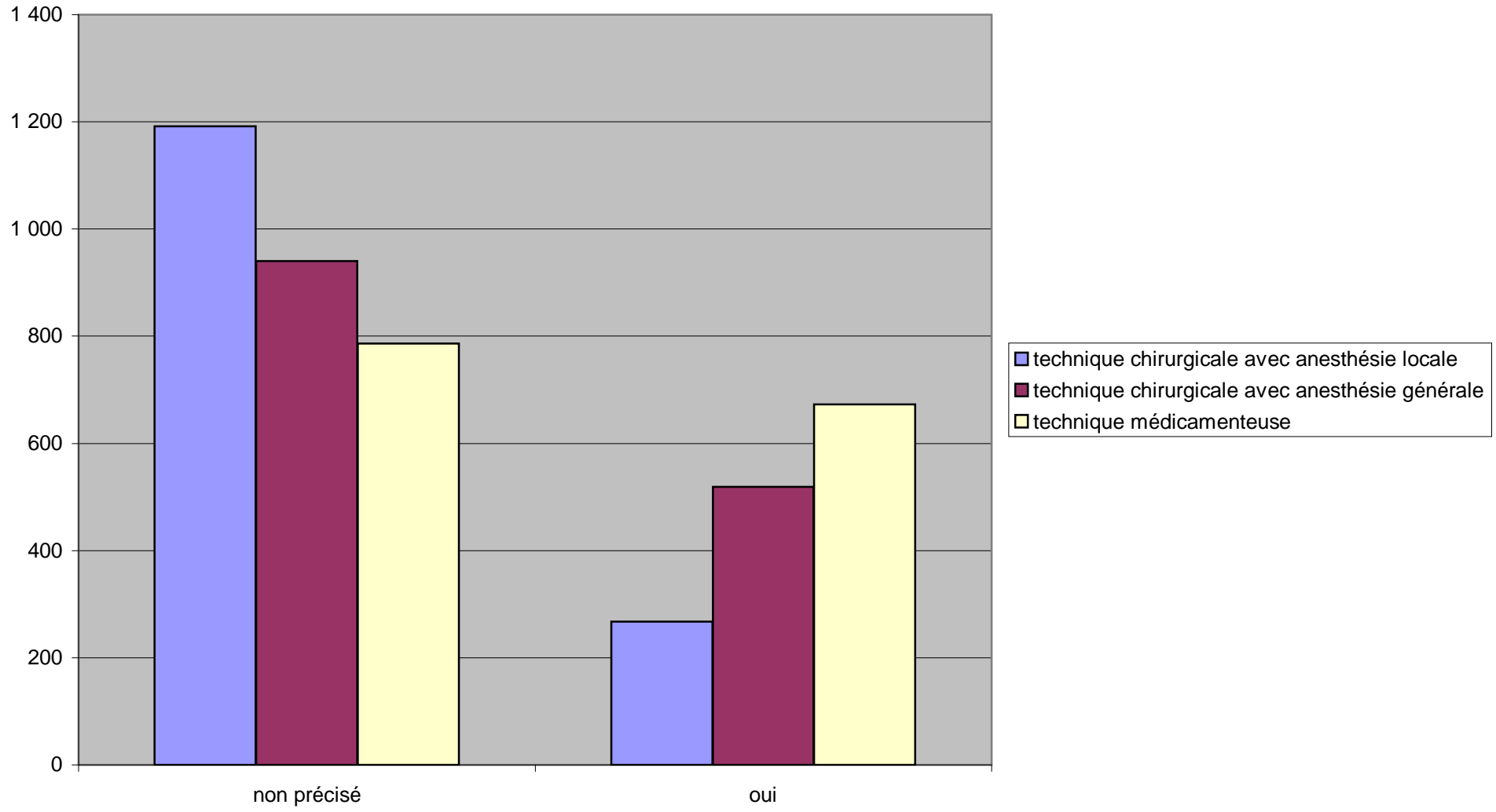
durée de gestation en semaine d'aménorrhée



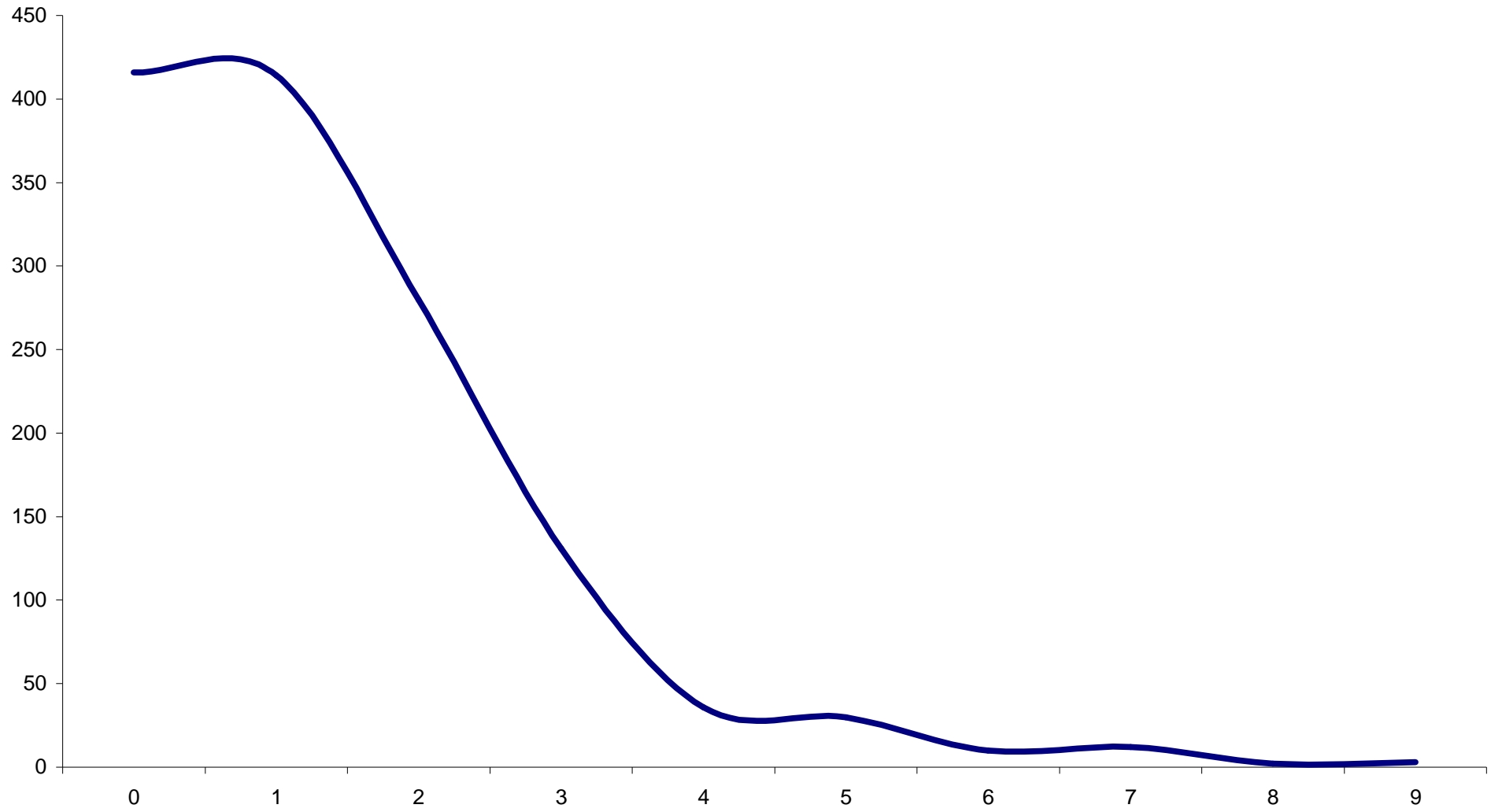
interruption médicale de grossesse



Technique utilisée



nombre de naissances antérieures



nombre d'ivg antérieures

