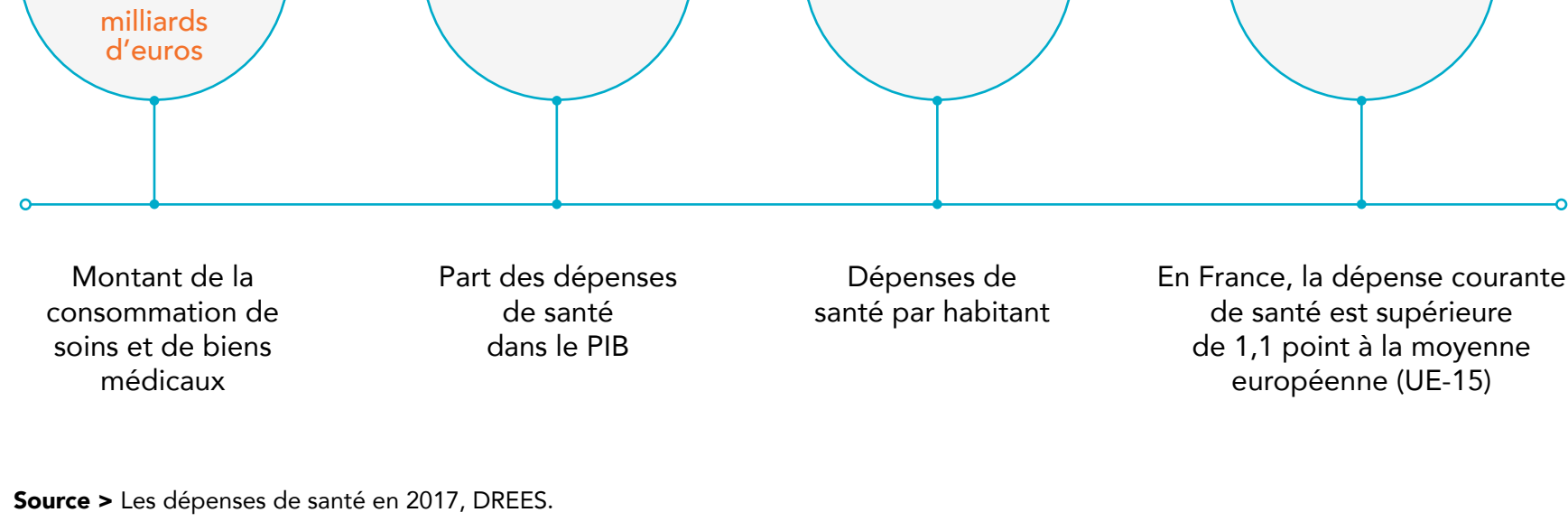


LES DÉPENSES DE SANTÉ EN 2017 LES CHIFFRES CLÉS

« Les dépenses de santé en 2017 - Résultats des comptes de la santé - édition 2018 » retracent et analysent de façon détaillée la consommation finale de soins de santé en France et les financements correspondants, qu'ils relèvent de l'Assurance maladie, de l'État, des collectivités locales, des organismes complémentaires ou directement des ménages. Les principaux résultats sont replacés dans une perspective internationale.

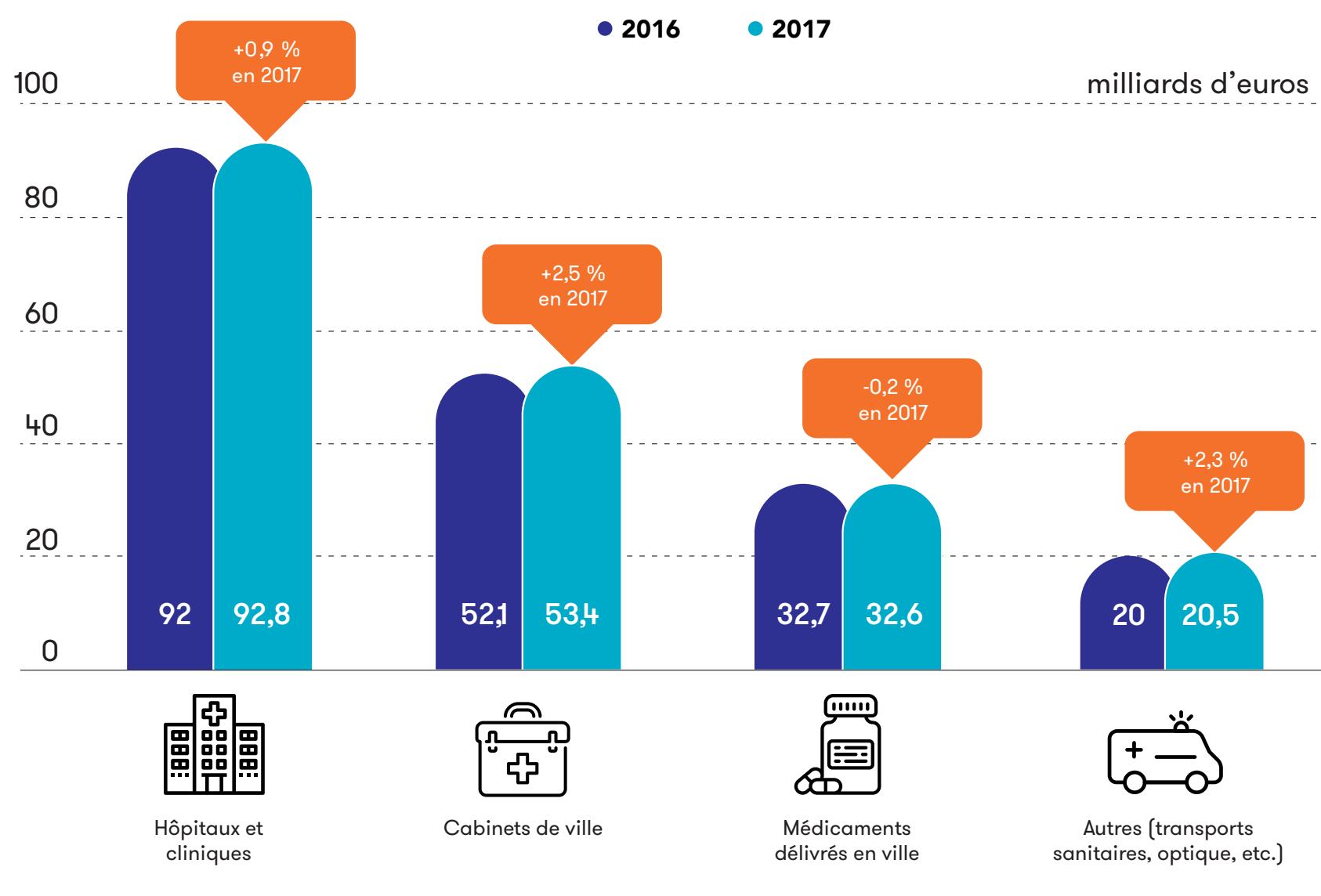
LES DÉPENSES DE SANTÉ EN FRANCE ET EN EUROPE



Source > Les dépenses de santé en 2017, DREES.

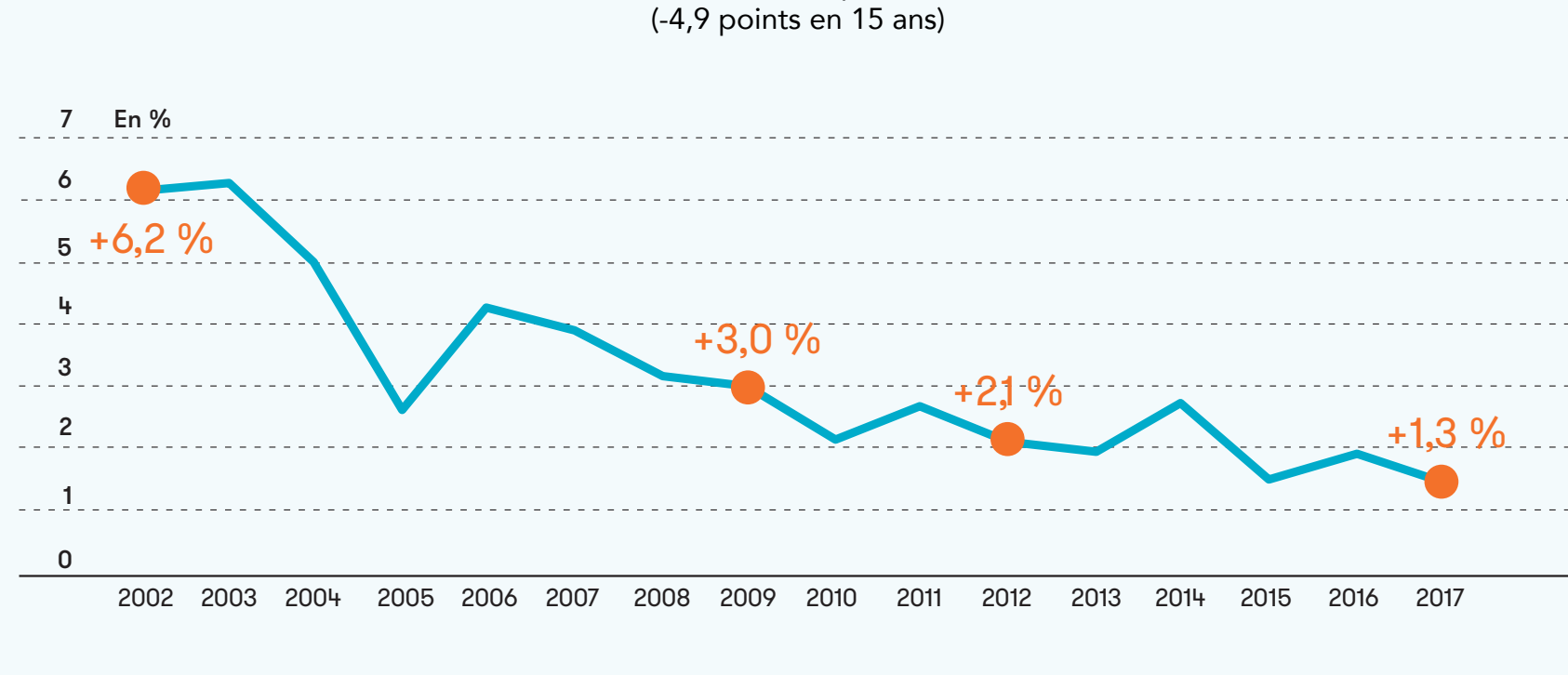
LA CONSOMMATION DE SOINS ET DE BIENS MÉDICAUX (CSBM) EN FRANCE

COMPOSITION DE LA CONSOMMATION DE SOINS ET DE BIENS MÉDICAUX (CSBM)

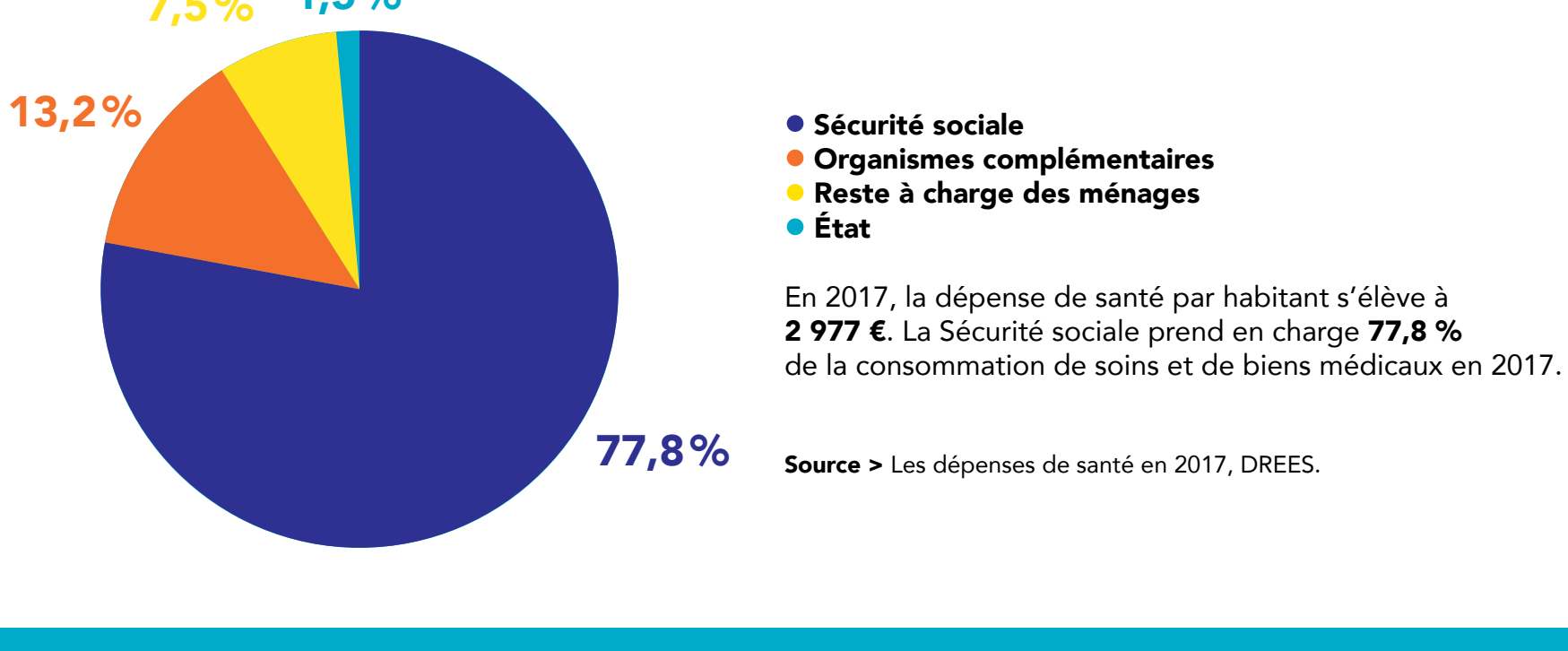


RALENTISSEMENT DE LA CROISSANCE DE LA CONSOMMATION DE SOINS ET DE BIENS MÉDICAUX (CSBM)

La croissance de la CSBM atteint un point bas en 2017 avec 1,3 %, (-4,9 points en 15 ans)



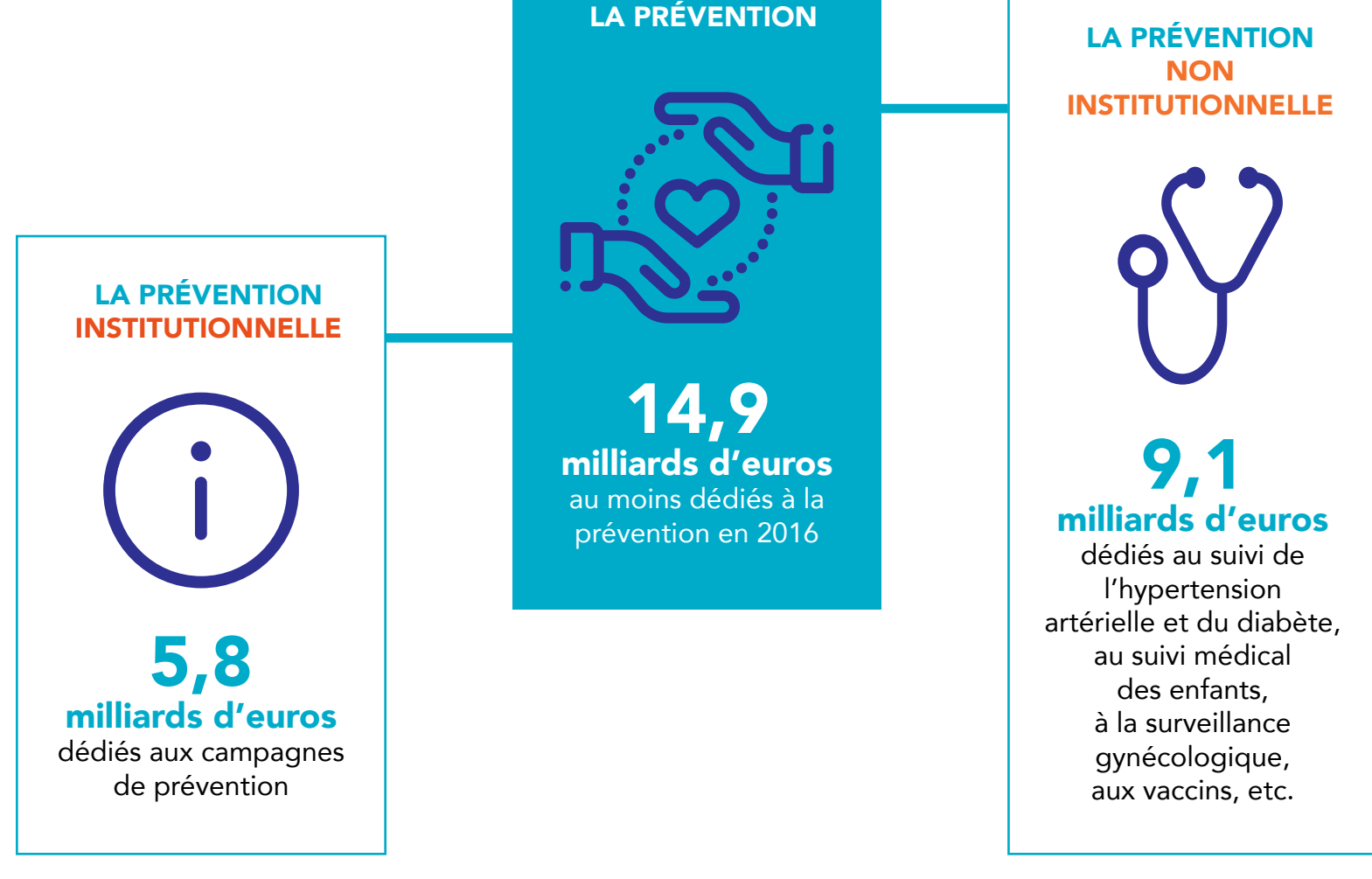
FINANCEMENT DE LA CONSOMMATION DE SOINS ET DE BIENS MÉDICAUX (CSBM)



Source > Les dépenses de santé en 2017, DREES.

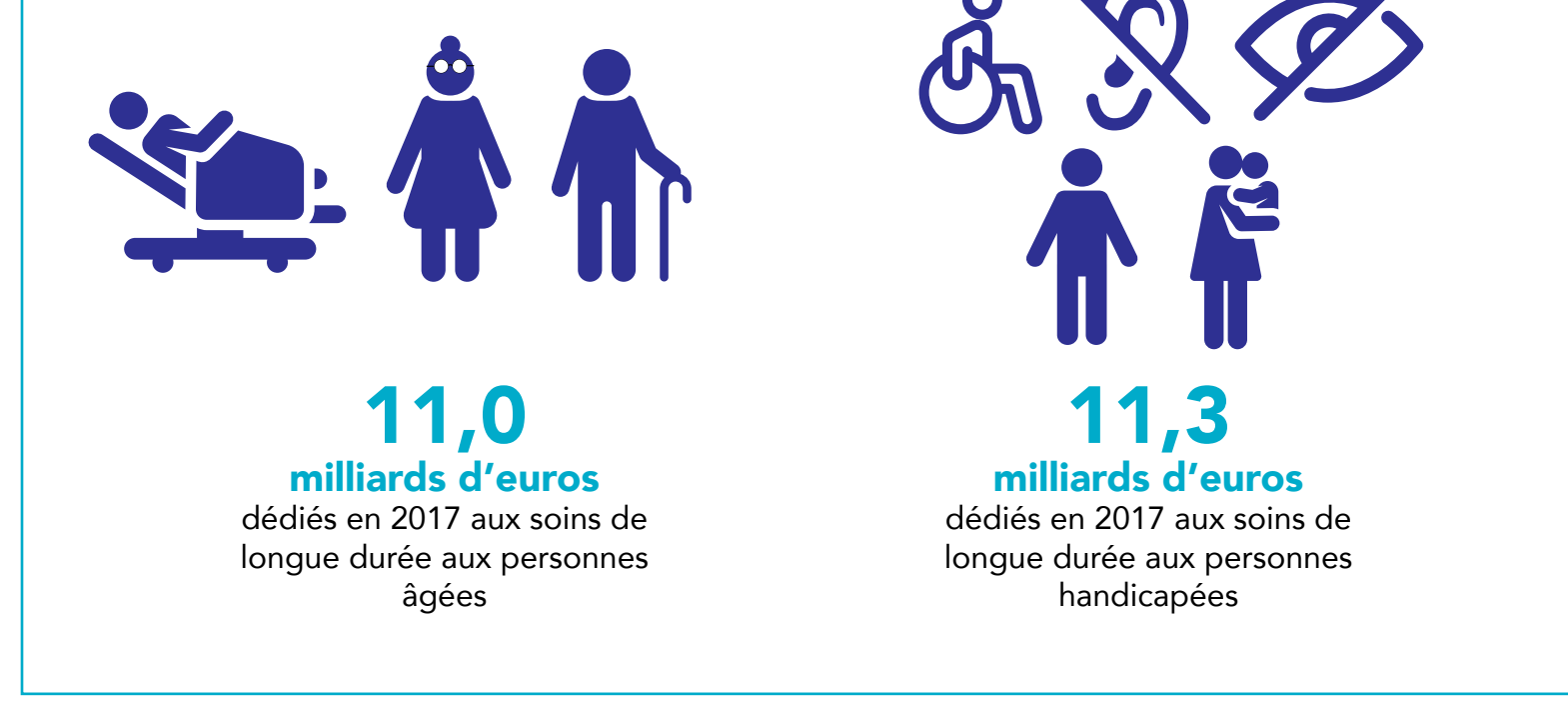
PRÉVENTION, PERSONNES ÂGÉES ET HANDICAP

LES DÉPENSES LIÉES À LA PRÉVENTION

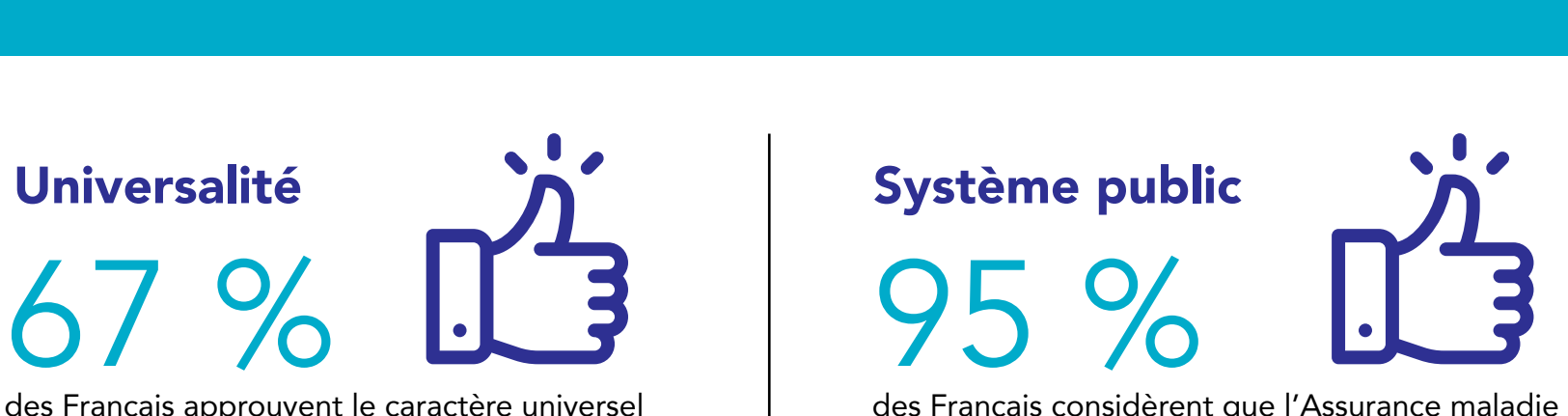


Source > Les dépenses de santé en 2017, DREES.

LES SOINS DE LONGUE DURÉE



OPINION DES FRANÇAIS SUR L'ACCÈS AUX SOINS ET L'ASSURANCE MALADIE



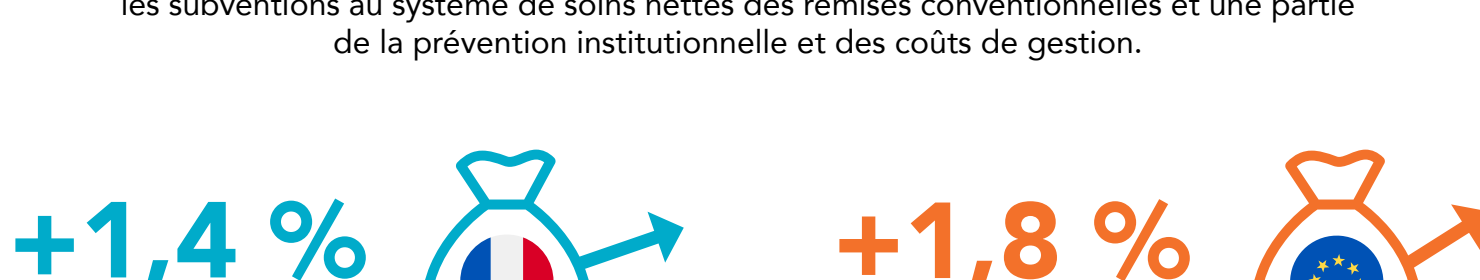
Note > Le terme « Français » désigne les personnes âgées de 18 ans ou plus vivant en France métropolitaine interrogées dans le cadre du Baromètre, qu'elles soient de nationalité française ou non.

Source > Baromètre d'opinion de la DREES 2017.

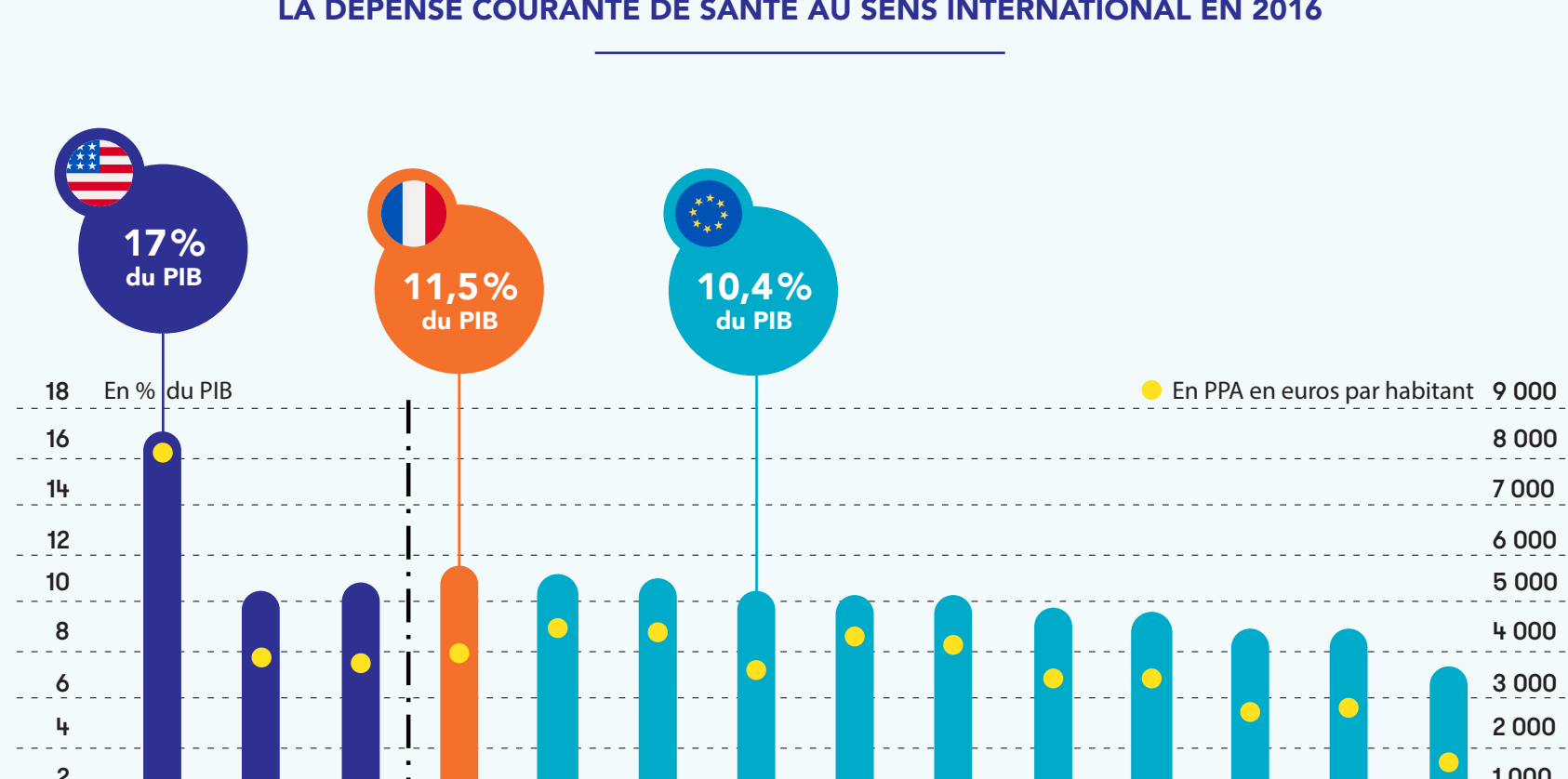
LES DÉPENSES COURANTES DE SANTÉ À L'INTERNATIONAL

ÉVOLUTION MODÉRÉE DES DÉPENSES COURANTES DE SANTÉ EN FRANCE ET EN EUROPE ENTRE 2013 ET 2016

La dépense courante de santé au sens international (DCSI) inclut la CSBM mais également les dépenses de soins de longue durée, les autres dépenses en faveur des malades, les dépenses au système de soins nets des remises conventionnelles et une partie de la prévention institutionnelle et des coûts de gestion.

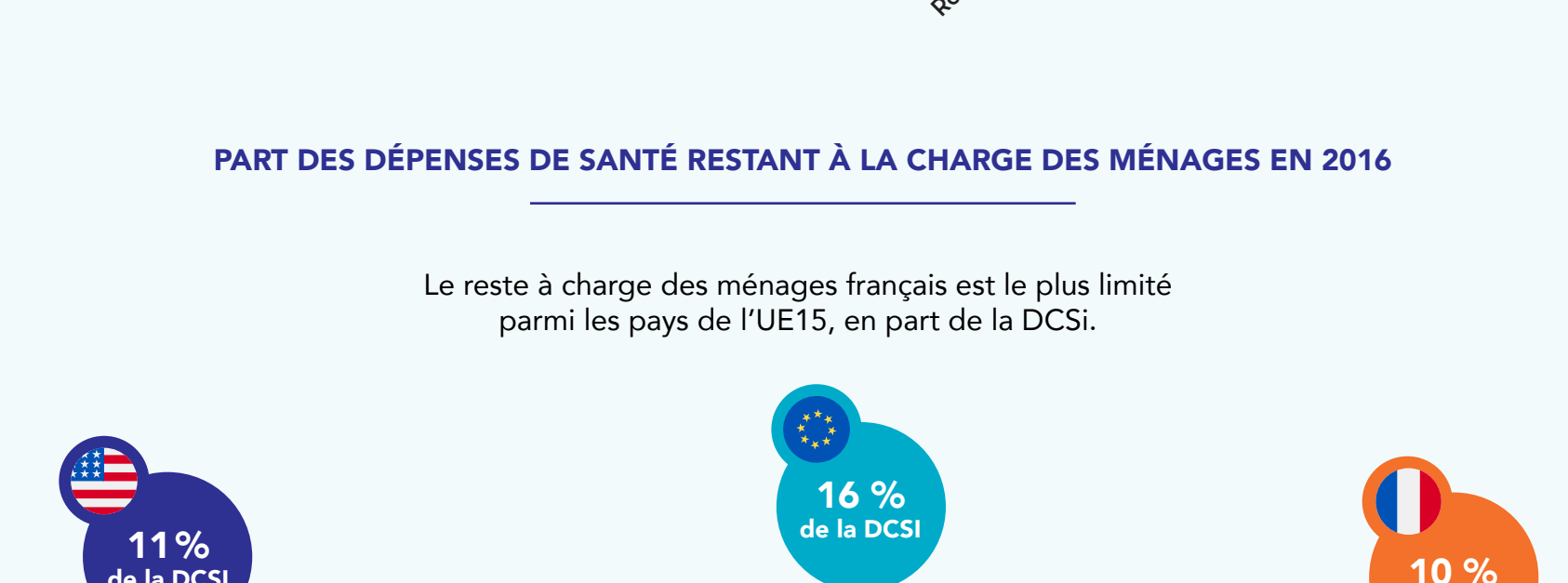


LA DÉPENSE COURANTE DE SANTÉ AU SENS INTERNATIONAL EN 2016



PART DES DÉPENSES DE SANTÉ RESTANT À LA CHARGE DES MÉNAGES EN 2016

Le reste à charge des ménages français est le plus limité parmi les pays de l'UE15, en part de la DCSI.



Note > NM : Estonie, Lettonie, Lituanie, République tchèque, République slovaque, Slovaquie, Hongrie, Pologne.

Les PPA sont une monnaie fictive de référence qui élimine les différences de niveaux de prix et permet des comparaisons en volume entre les pays.

Source > OCDE, Système international des comptes de la santé (SHA), exploitation DREES.