

Temps, parcours et délais aux urgences : résultats de l'enquête nationale

Layla Ricroch, Albert Vuagnat

Travail prenant appui sur l'enquête nationale sur les structures des urgences hospitalières du 11 juin 2013 conduite par la direction de la recherche, des études, de l'évaluation et des statistiques du ministère de la Santé

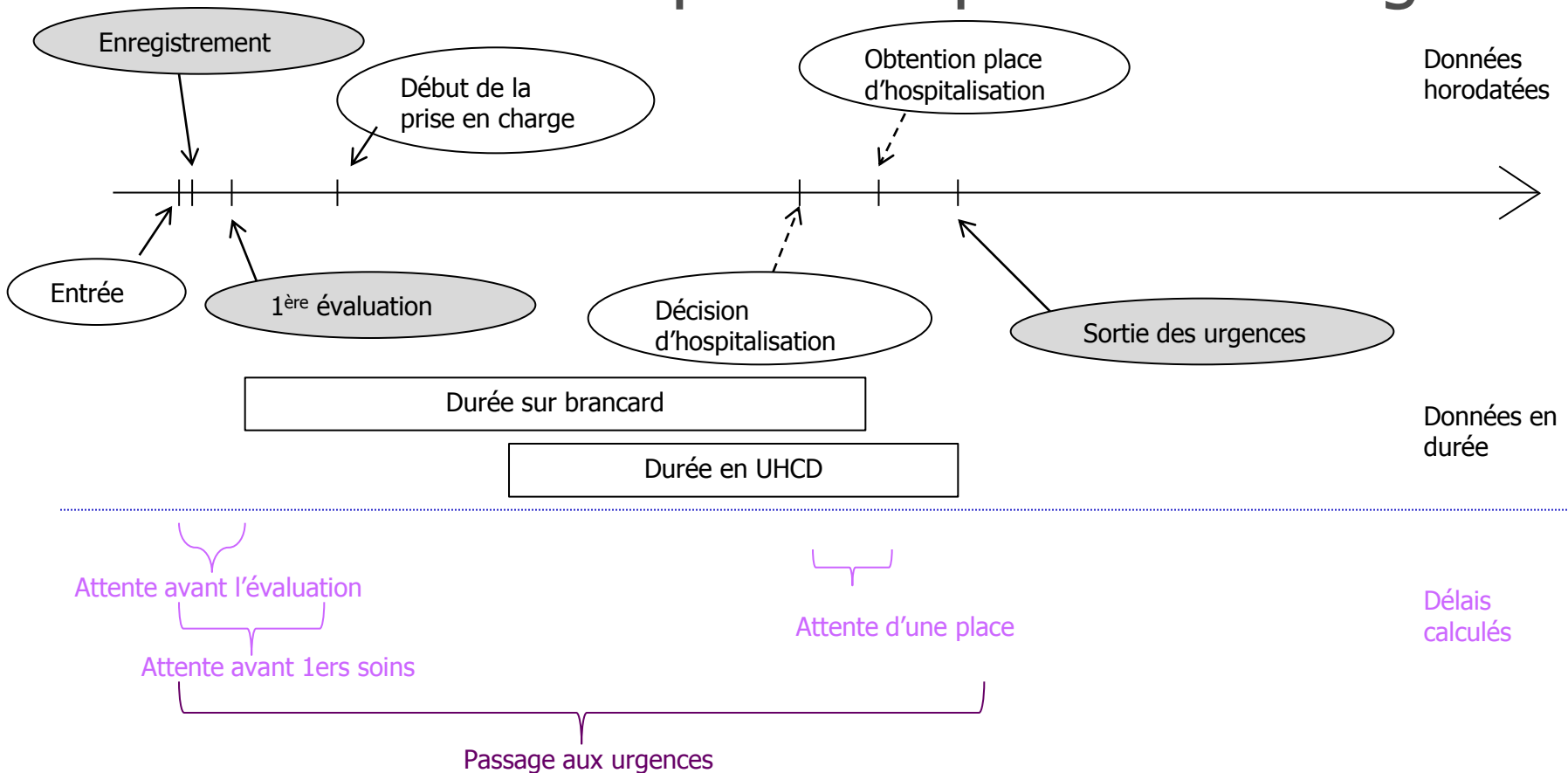
Mesure des délais entre les temps de prise en charge aux urgences

- Rapidité des premiers soins notamment pour hémorragies, ischémies, défaillances d'organe, plaies importantes, fractures -> une composante des urgences
- Temps d'attente, alors dans de bonnes conditions
- Développement d'indicateurs de qualité des structures des urgences prenant appui sur la distribution des temps de prise en charge (ANAP, HAS)
- En pratique, le recueil des temps en routine est possible dans la mesure où cette information est utile et partie intégrante de la prise en charge -> intérêt des données d'enquête

Enquête nationale sur les structures des urgences hospitalières - 2013

- Un jour donné, le 11 juin 2013 de 8h à 8h le lendemain
- Tous les points d'accueils (736) des établissements de santé autorisés pour l'activité d'accueil et de traitement des urgences (634)
- Tous les patients (52018)
- Questionnaire papier renseigné en temps réel en parallèle de la prise en charge
- Enregistrement sur une plateforme internet sécurisée

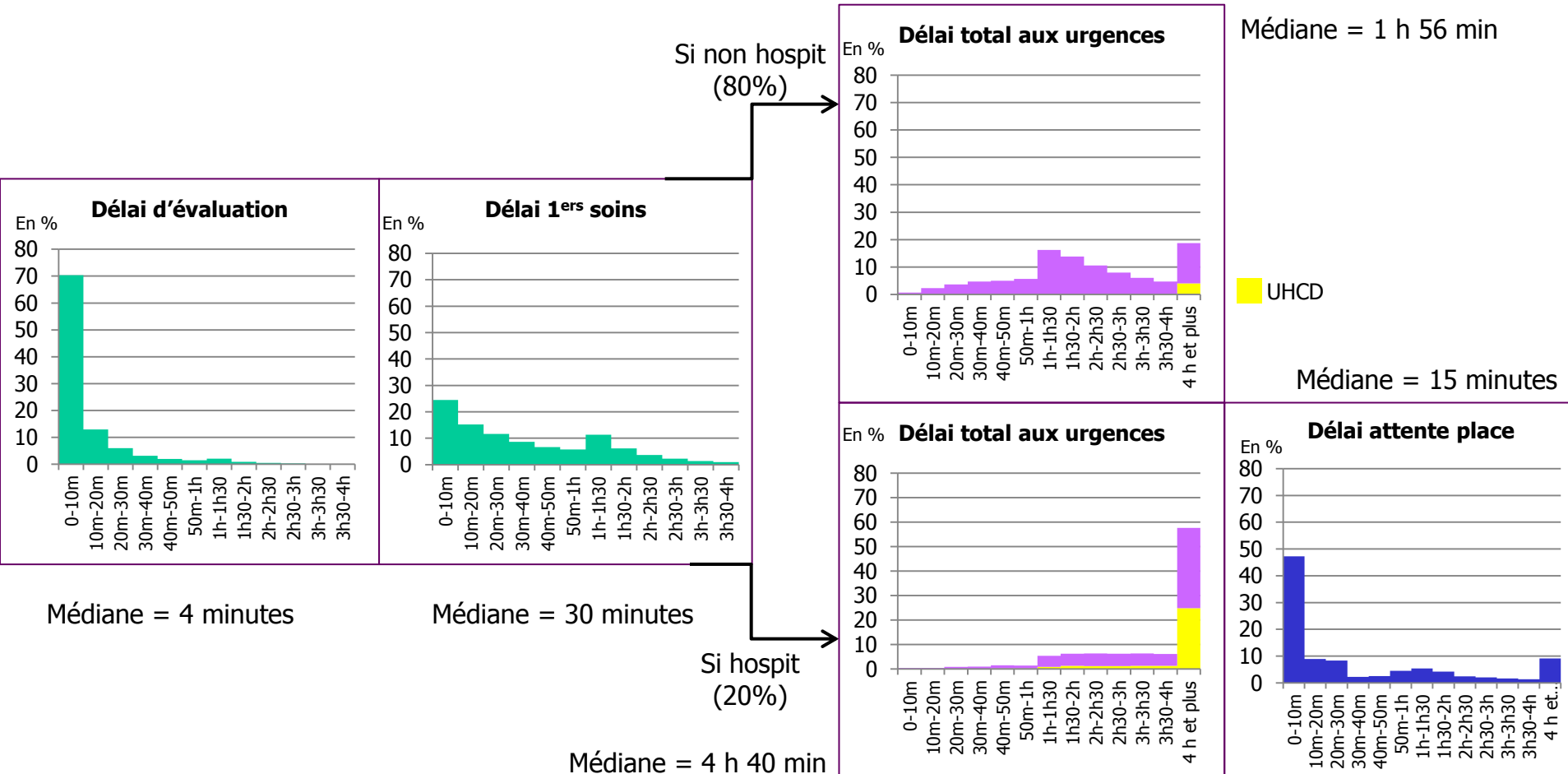
Enquête nationale: recueil spécifique de nombreux temps de la prise en charge



Résultats de la collecte – Caractéristiques générales des prises en charge

- 48711 questionnaires renseignés (93,6%)
- Après ponctuelles mises en cohérence, 2% de défaut des informations temporelles
- Age <16 ans 28%, ≥ 75 ans 12%
- CHU 20%, CH 61%, PSPH 6%, OQN 13%
- Passages avec
 - Imagerie conventionnelle 39%, écho, TDM, IRM 12%
 - Biologie 35%, avis spécialisé 20%, actes de soins 41%
 - Minuit-8h 9%, SAUV 5%, Hospitalisation 20%

Résultats: temps de prise en charge



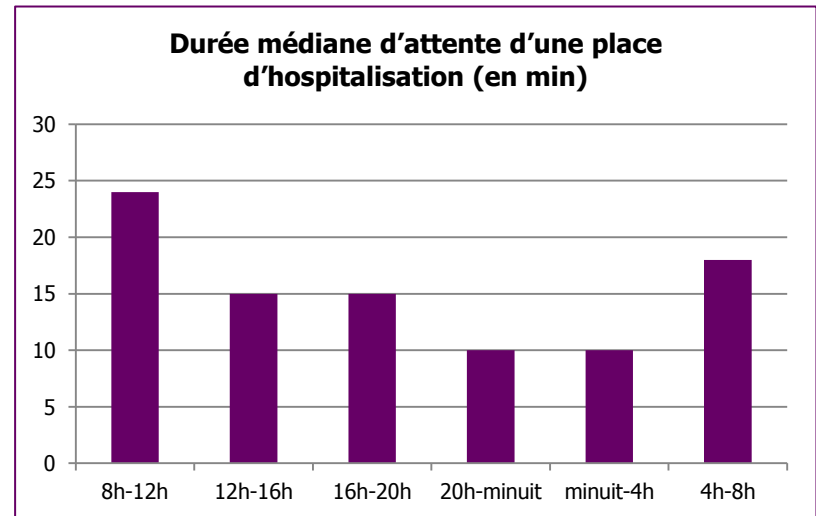
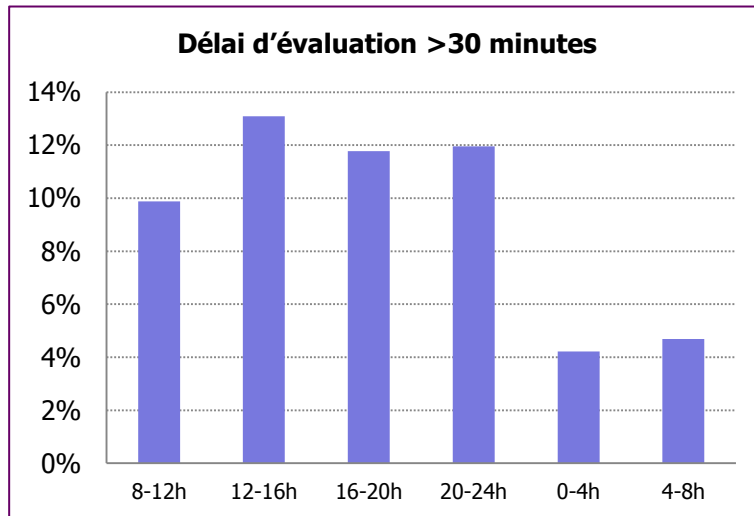
Temps de passages en fonction de prises en charge aux urgences

Parcours-types	Nombre de passages	Temps médian de passage aux urgences (mn)	Temps médian de réalisation attribuable (mn)
Consultation sans autres soins	8644	76	
Consultation et acte de soins	5205	81	5
Consultation, acte de soins et de diagnostic	1231	99	23
Consultation et avis spécialisé	1031	95	19
Consultation et acte d'imagerie conventionnelle	4561	106	30
Consultation et un acte de biologie	1245	168	92
Consultation et acte d'imagerie autre	313	156	80
Consultation, soins et recours au plateau technique	11537	156	80
Consultation et plusieurs recours au plateau technique	1738	181	105

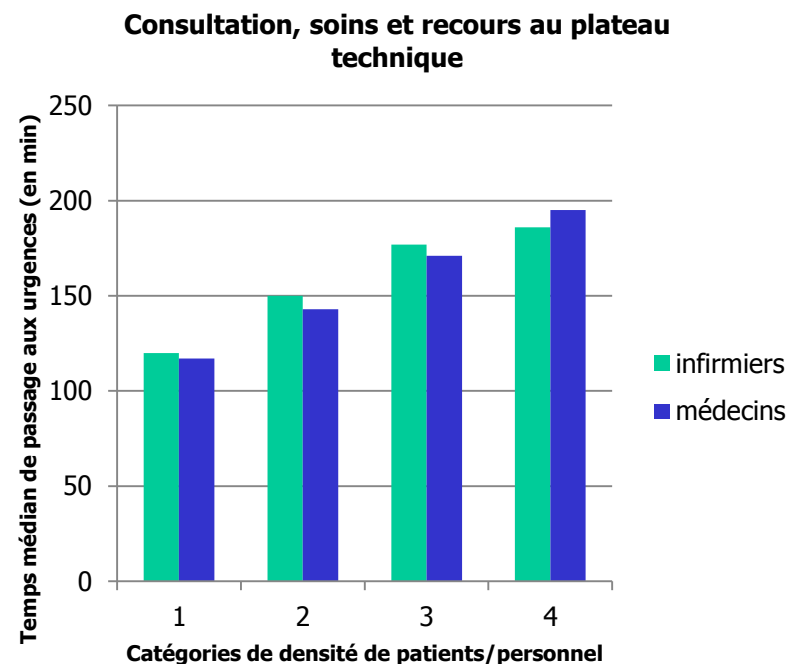
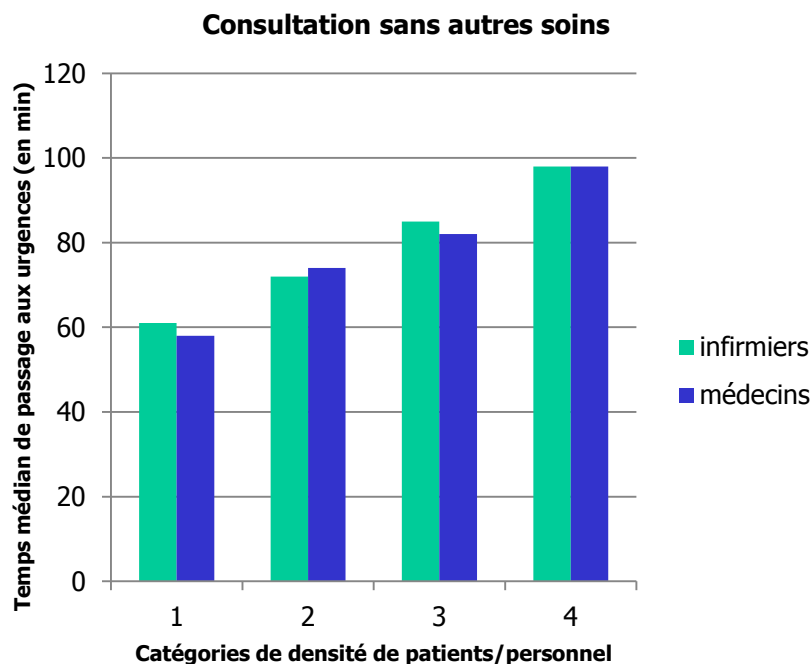
Patients non hospitalisés ni partis sans attendre ou sortis contre avis médical ou réorientés vers une maison médicale de garde

Délai d'évaluation médian: 5 minutes
 Délai de 1^{ers} soins médian: 30 minutes

Temps de prise en charge en fonction de l'heure d'arrivée aux urgences



Temps de prise en charge en fonction du nombre de patients par soignant



Catégories de densité de patients/personnel

Infirmiers 1: [0 - 2] patients/infirmier à l'admission, 2:]2 - 4], 3:]4 - 6], 4: >6

Médecins 1: [0 - 3] patients/médecin à l'admission, 2:]3 - 6], 3:]7 - 9], 4: >9

Discussion, perspectives

Les temps de prise en charge aux urgences sont fonction de celle-ci mais aussi de l'affluence aux urgences et dans l'établissement de santé

Quantification relative en cours via différentes méthodes de modélisation multivariées

Page internet relative à l'enquête : <http://www.drees.sante.gouv.fr/enquete-nationale-sur-les-structures-des-urgences,11113.html>